

14 אוקטובר 2024

הנדון: פרוטוקול סיור מציעים
לניהול והפעלת בית קפה/מסעדה ולניהול והפעלת קיוסק
בפארק אוחיון בפתח תקווה
מכרז 12/2024

בהשתתפות:

מאיר בן שושן - מנהל אגף מבני ציבור חלפ"ת.
בר נגר- מנהלת פיתוח עסקי חלפ"ת
מציעים

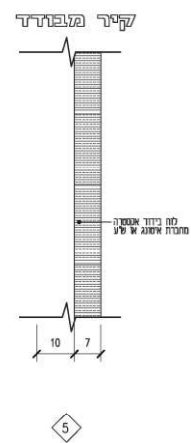
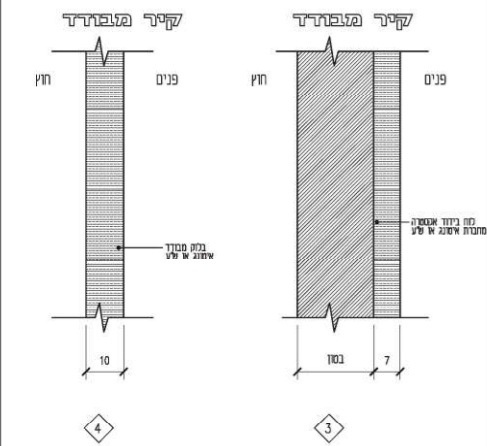
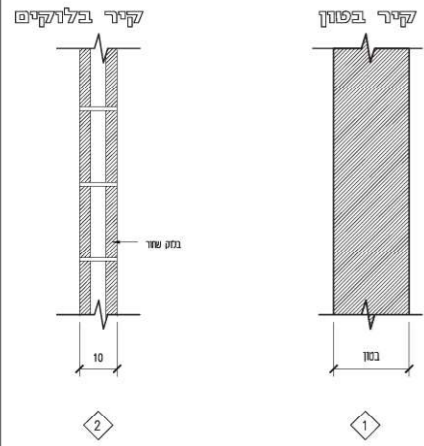
להלן עיקרי הפרוטוקול:

1. מנהל אגף מבני ציבור הציג בפני המשתתפים את עיקרי המכרז זמנים, שימת דגש בכל הנוגע להגשת ערבות המכרז. המכרז הינו איכות ומחיר.
2. הובהר כי הנכס מתקבל כמעטפת בלבד, על הזכיין להשלים את התכנון ולבצע את כל ההתאמות הנדרשות על חשבונו.
3. הוצג למציעים כי ויטרינת כניסה תבוצע לפי מה שתוכנן ע"י אדריכל הפרויקט -מייזליץ כסיף אדריכלים (מצורף לפרוטוקול).
4. את מסמכי המכרז ניתן לרכוש במשרדי חלפ"ת.

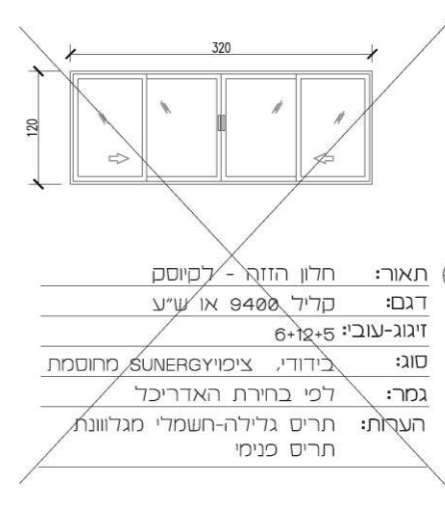
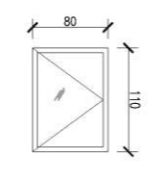
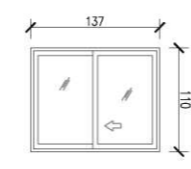
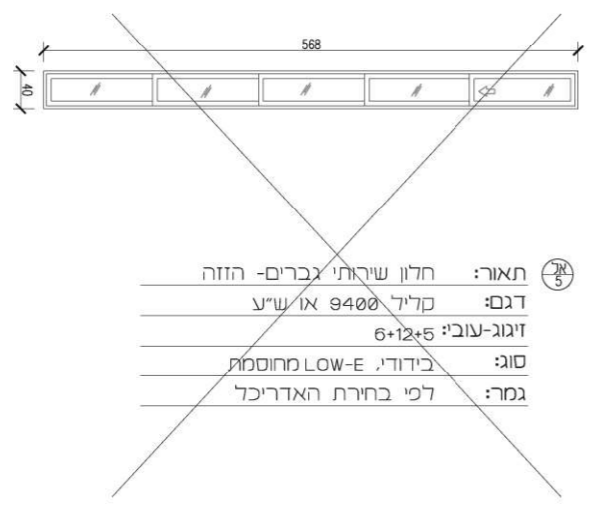
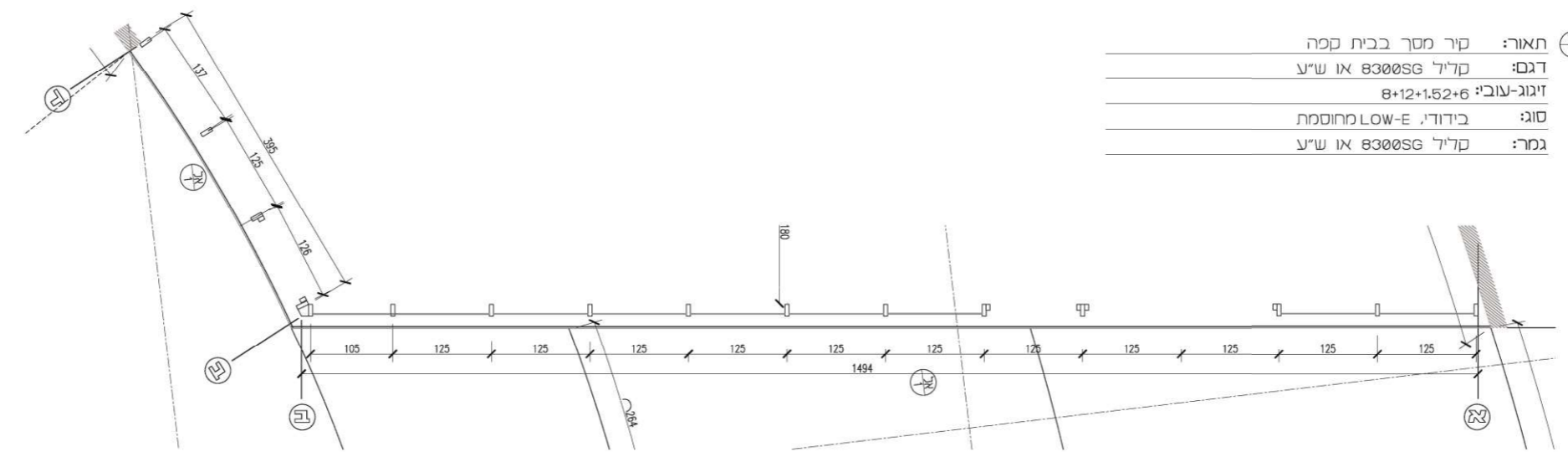
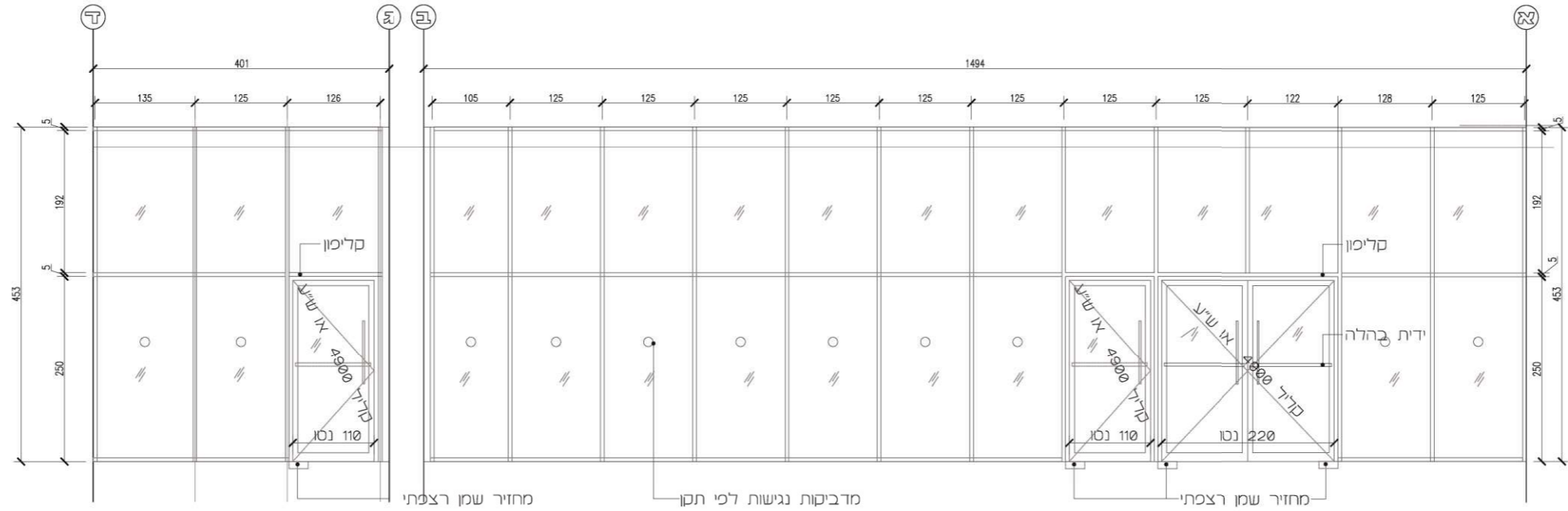
בכבוד רב,

מאיר בן שושן
מנהל אגף מבנה ציבור

רשימת קירות



רשימת אלומיניום



תאור: חלון שירותי גברים- הזזה
 דגם: קליל 9400 או ש"ע
 זיגוג-עובי: 6+12+5
 סוג: בידודי, Low-E מחוסמת
 גמר: לפי בחירת האדריכל

תאור: חלון הזזה - דו כנפית למשרד
 דגם: קליל 9400 או ש"ע
 זיגוג-עובי: 6+12+5
 סוג: בידודי, Low-E מחוסמת
 גמר: לפי בחירת האדריכל

תאור: חלון למימ
 דגם: קליל 4583 או ש"ע
 זיגוג-עובי: 4,4,4
 סוג: Low-E מחוסמת
 גמר: לפי בחירת האדריכל

תאור: חלון הזזה - לקיוסק
 דגם: קליל 9400 או ש"ע
 זיגוג-עובי: 6+12+5
 סוג: בידודי, ציפוי SUNEGRY מחוסמת
 גמר: לפי בחירת האדריכל
 הערות: תריס גלילה-חשמלי מגלוונת
 תריס פנימי

תאור: קיר מסך בבית קפה
 דגם: קליל 8300SG או ש"ע
 זיגוג-עובי: 8+12+1.52+6
 סוג: בידודי, Low-E מחוסמת
 גמר: קליל 8300SG או ש"ע

מספר	תיאור	חומר	כמות	יחיד
1	קיר בטון	בטון		מ"ר
2	קיר בלוקים	בלוקים		מ"ר
3	קיר מפתח פנים	בטון		מ"ר
4	קיר מפתח חוץ	בטון		מ"ר
5	קיר מפתח חוץ	בטון		מ"ר

שנייה	מחיר	סה"כ
1	81	81
2	82	82
3	84	84
4	85	85
5	86	86
6	87	87

הערות כלליות:
 1. יש לקרוא את התכנית עם כל החתכים והפרטים הרלוונטיים
 2. יש לקרוא תכנית זו עם כל תכניות היועצים הרלוונטיים
 3. בכל מקרה של סתירה או אי התאמה בין התכניות השונות או בינו לבין הקיים בשטח יש להודיע מיד לאדריכל ולמפקח. כל הוכחות שמורות (כ)
 יציקת הבטון תבוצע בחיפוי מלא עם כל אלמנטי המלדה יעברו טיפול אנטי קורוזיבי בהתאם למפרט הטכני

מקרא	תיאור
[Symbol]	קיר בטון
[Symbol]	קיר בלוקים
[Symbol]	קיר מפתח פנים
[Symbol]	קיר מפתח חוץ
[Symbol]	קיר מפתח חוץ

תכנית רחמנאוח
 מריוקסו
אגום
 פתחה-תקנתה
 רשימת אלומיניום

מחזור:
 התפתחה לשינוע
 (פתחה-תקנתה)
 שריטה: יום, בוקר, אשור, ג.מ.כ.
 לעיון: לישור, למכרז, לביצוע

מחזור	מס	תאור	סוג	מספר
07	ASB-08	W	RSM	0344

מיזליץ כסיף אדריכלים
 רח' הגר"א 17 א'
 טלפון 5440101-03 מקס 5440103-03
 MK@MKARCHITECTS.COM WWW.MKARCHITECTS.COM
 17A Hagra Street, Tel-Aviv
 T. 972 - 3 - 544.0101 F. 972 - 3 - 544.0111
MAYSLITS KASSIF ARCHITECTS
 כל הוכחות שמורות (כ)

A8.00