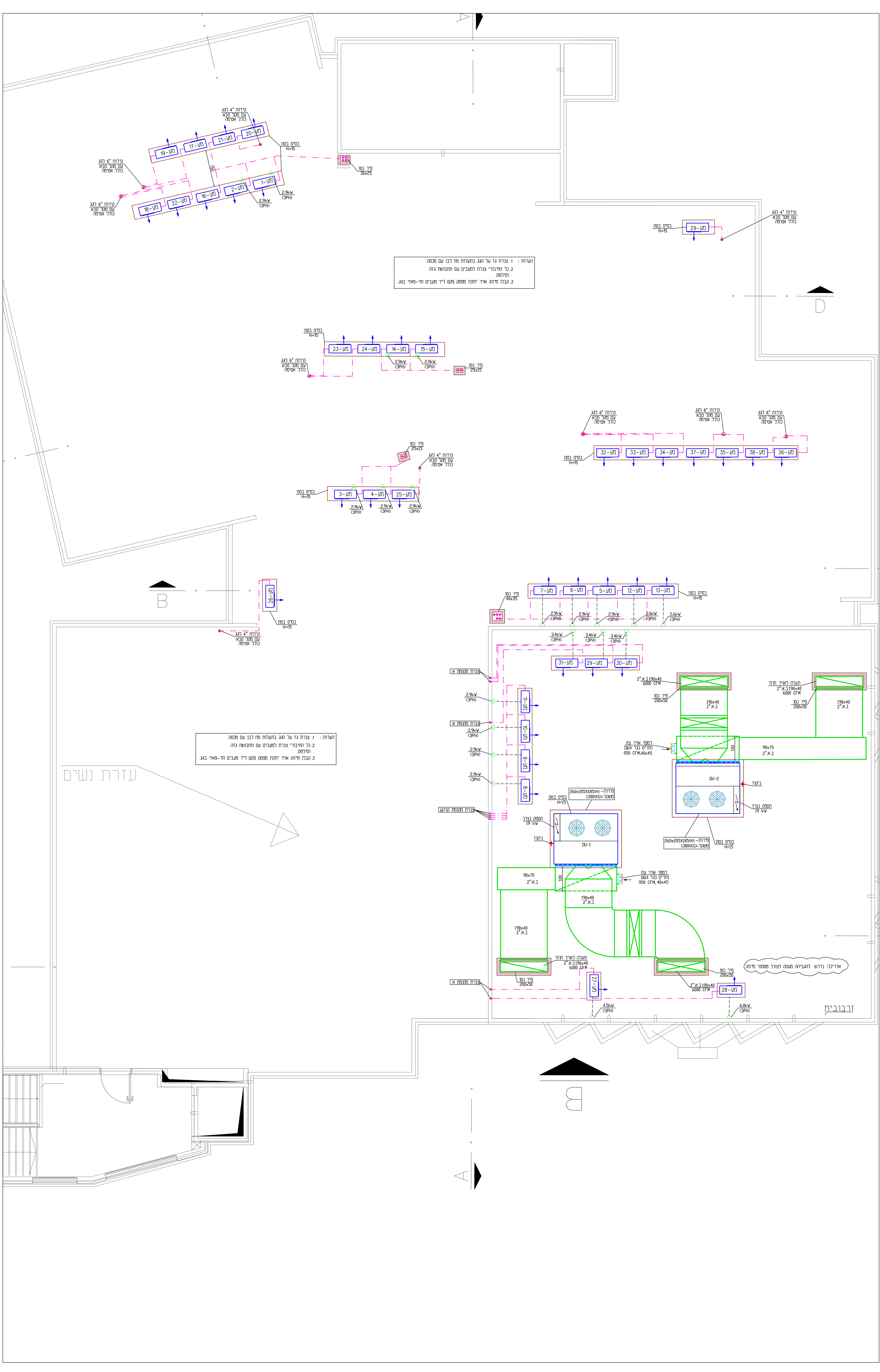


המבצע אחראי כבדיית התוכנית והתאמתו במתקנים ועל המבצע כבקר כל המידות ועל כל טעות או אי התאמה עליו להודיע למתכנן/אין קטגוריה מידות על ידי התוכנית/מחדרס או יועץ אשר שמו רשום מעל שם האדריכל בתוכנית זו נושא לבדו באחריות המקצועית והחוקית לתוכנית/אין לעשות כל שינוי בתוכנית זו או ברשימת המערכות בה ללא אישור בכתב מהמתכנן/

לוח תפוצה ועדכון		הפצה		תאריך	
א	ב	א	ב	א	ב
לעיון	20.04.20	1	1		
לעיון	13.05.20	1	1		
לעיון	17.05.20	1	1		
לעיון	19.05.20	1	1		
לעיון	26.05.20	1	1		
לעיון	01.06.20	1	1		
לעיון	08.06.20	1	1		
למכרז	09.06.20	1	1	1	1
למכרז	20.01.21	1	1	1	1
לביצוע	15.03.21	1	1	1	1
לביצוע	07.04.21	1	1	1	1

- הערות ומקרא:**
- ☐ - טרנססט קרי בגובה H=160
 - ☐ - מפסק מתקן מוגן סים תחת-פאזי
 - התעלות הן מידות פח כוכל בודד
 - א/א/ תעלות עם בידוד פנימי אקוסטי י'
 - ב/ב/ כלא בידוד
 - ג/ג/ תעלות עם בידוד חיצוני טרם י'
 - ד/ד/ חריס ארזי חוזר
 - מ/א/ת פפור אייר תמתי
 - כל המפרדים יהיו במחיצה פלטה תמרה
 - ☐ - לוח הפעלה מרוחק מיוג אייר



לעיון	07.04.21	11
לביצוע	15.03.21	10
למכרז	20.01.21	9
למכרז	12.07.20	8
למכרז	09.06.20	7
לעיון	08.06.20	6
לעיון	01.06.20	5
לעיון	26.05.20	4
לעיון	19.05.20	3
לעיון	17.05.20	2
עדכון כפי אדריכלות חדשה	13.05.20	1

לעיון למכרז כביצוע

שם הפרוייקט
גני ילדים רחי השחם
פתח תקווה

שם התכנית:
מערכת מיזוג אייר
גג

תאריך: 07.04.2021 קנ"מ: 1 : 50 שם הקובץ: ac-1447.dwg תכנית מס': 1447-3

מיכאל בניטה מהנדסים
יעוץ תכנון וביצוע מערכת מיזוג אייר, אודוד קידוד וחימום

רח' אשכנזי 18 יהוד
טל: 077-9330500 פקס: 077-9330501
E-MAIL : office@nabat-ac.com

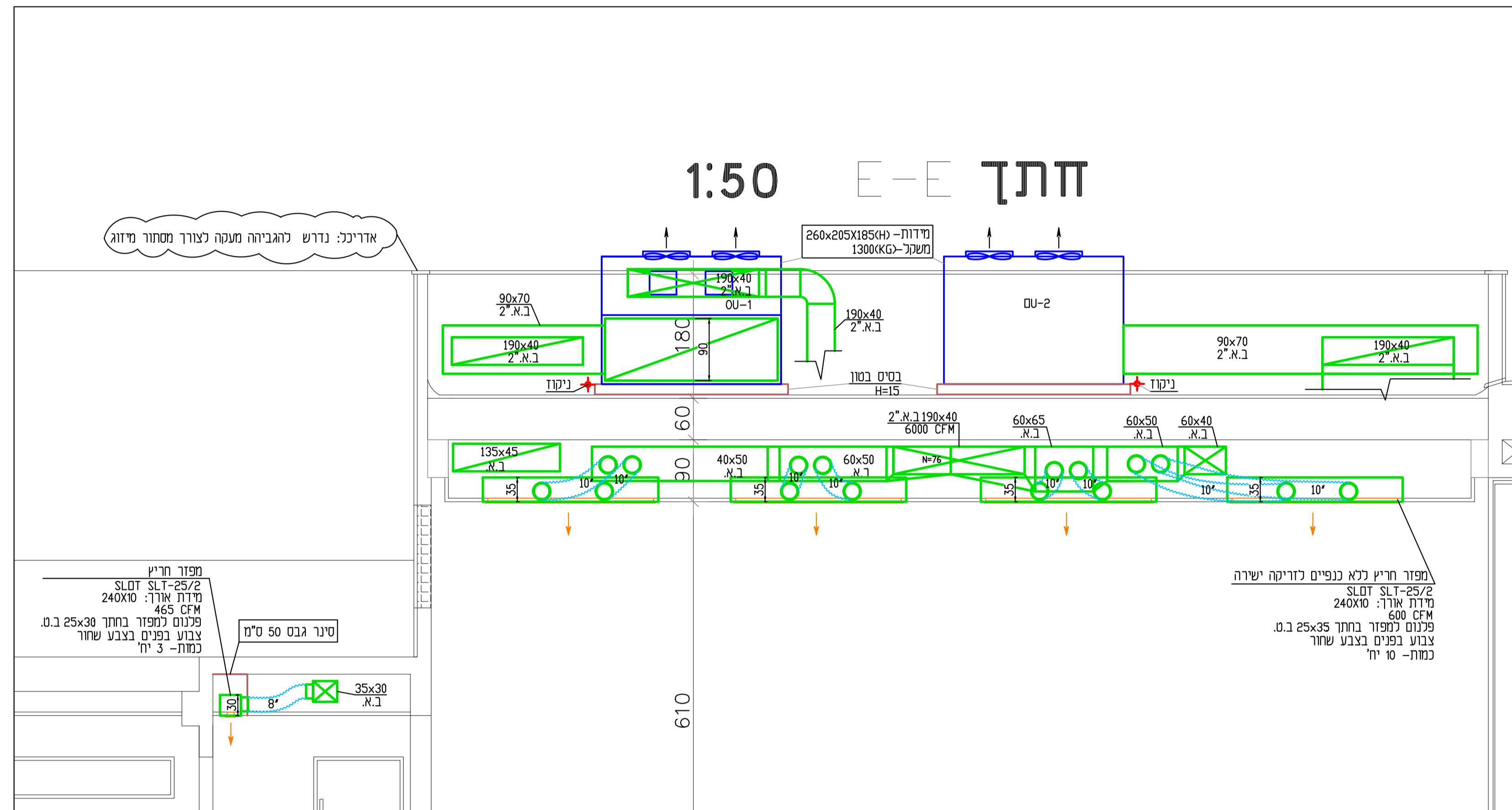
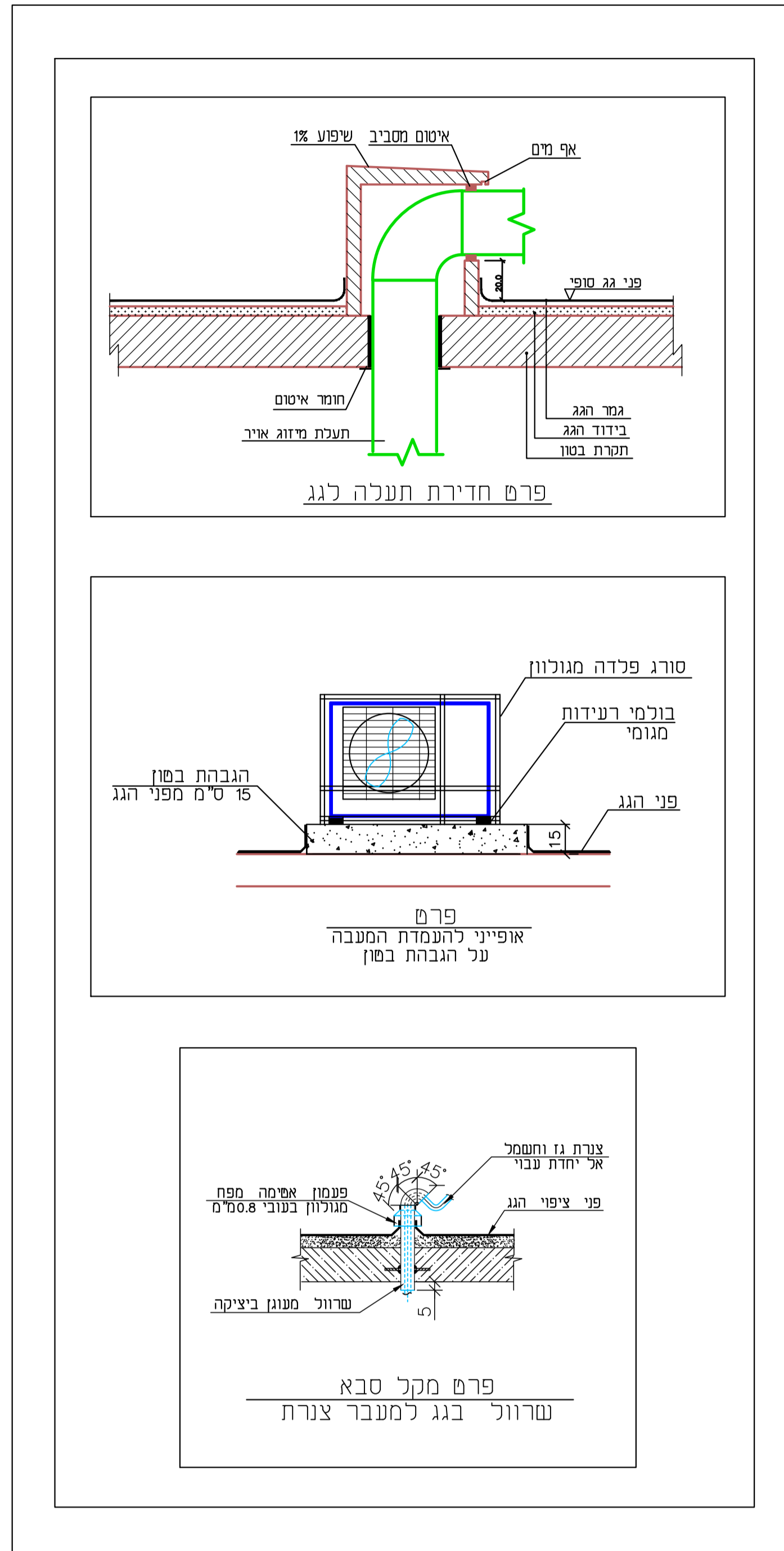
המבצע אחראי לכדיקת התוכנית ובהתאמתו במקום ועל המבצע כבמר כל המידות ועל כל טעות או אי התאמה עתיו להודיע למתכנן/ איו לקבוע מידות על ידי התוכנית/ מתנדס או יועץ אשר שמו רשום מעל שם האדריכל בתוכנית זו נושא רכבו באחריות המבצועית והחוקית לתוכנית/ אישור בעלת כח שימוש בתוכנית זו או ברעיונות הגלומים בה כלא יאשר בכתב מומתכנן/

לוח תפוצה ועדכון

תאריך	הפצה
07.04.21	1
לביצוע	1

הערות ומקרא:

- סרמוסנטס קורי בגובה H=160
- מספק נתנת מזוג מים תנת-פאזי
- התעלות הו מידות פח כולל בווד
- תעלות עם בידוד פנימי אקוסטי 1"
- ל/כ/כ לא בידוד
- ב/ט/ תעלות עם בידוד חיצוני טרמי 1"
- ת/א/ק חודים אוני חוד
- מ/א/ק מפזר אויר תרתמי
- כל המפזרים יהיו בחמי"ף פלטה חקרה
- לוח הפעלה מרחוק מיזוג אויר



	07.04.21	1
<input type="checkbox"/> לביצוע	<input type="checkbox"/> למכרז	<input type="checkbox"/> כעיון

שם הפרוייקט

גני ילדים רחי השחם פתח תקווה

שם התכנית:

מערכת מיזוג אויר טבלאות וחתיכים

תכנית מס'	שם הקובץ	קני"מ	תאריך
1447-4	ac-1447.dwg	1 : 50	07.04.2021

רח' אשכנזי 18 יהוד
טל: 077-9330500 / 077-9330501 פקס
E-MAIL: office@emat-ac.com

* הוידיה תכנון כל הנדרש במפרט הטכני להבין אחראי לתקנות כמותיות האור כפי מכל להח מעשי להבין אחראי לתפוקות כורו/רימום לא פחות מהמינימום מהנדרש בתכנון אופחה ומנוע על בסיס צי ע"ג הפצים

יחידת פקני-משאבת חום*												
נתונים כלליים			מפרט צנזריפויגלי								מפרט מכני	
מסור	מיטנס	תפיקר	כמות	מפחה אירי	מפרט פפחה	מפרט מפרט	מפרט מפרט	מפרט מפרט	מפרט מפרט	מפרט מפרט	מפרט מפרט	מפרט מפרט
DU-1, DU-2	2	מזוג רוח כנסת	2	6000	1	-	AT 15-15	DIFC	טריטה	1.5	1478	820
3	1	3	1450	1450	3	1	1	1	1	1	1	1

מסור	מפרט פפחה	מפרט מפרט	מפרט מפרט	מפרט מפרט	מפרט מפרט	מפרט מפרט	מפרט מפרט	מפרט מפרט	מפרט מפרט	מפרט מפרט	מפרט מפרט	מפרט מפרט
35	100	FARR 30/30	35	50	דורלסט	6	182,000	180,000	54	55	66	78

מסור	מפרט פפחה	מפרט מפרט	מפרט מפרט	מפרט מפרט	מפרט מפרט	מפרט מפרט	מפרט מפרט	מפרט מפרט	מפרט מפרט	מפרט מפרט	מפרט מפרט	מפרט מפרט
35	100	FARR 30/30	35	50	דורלסט	6	182,000	180,000	54	55	66	78

מיקאל בניטה מהנדסים

יעץ תכנון וביקורת מערכת מיזוג אויר, אחוד קרור וחימום

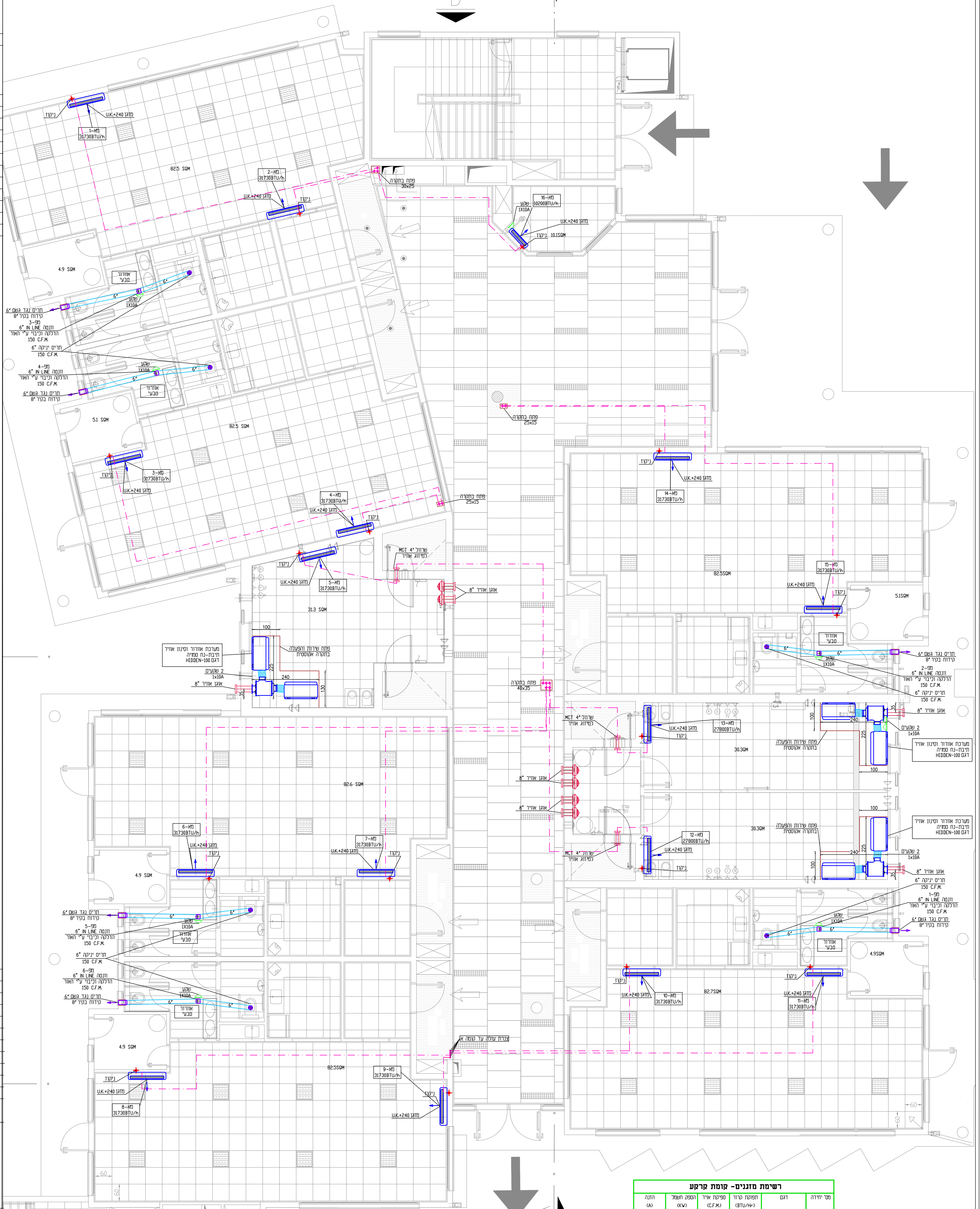
המבצע אחראי לבידיקת החובות והתאמתן במקום ועל המבצע לבקר כל המידות ועל כל סעות או אי התאמה עליו להודיע מנהל/ת או ליועץ אגף שמו רשום מנג'ר עם האדריכלי בתוכנית זו נושא כבוד באחריות המצועות והחוקית לחובות/ת או ליועץ אגף שמו רשום בתוכנית זו או ברעיונות האדריכלים בה כלא אישר בכתב מהמנהל/ת

לוח תפוצה ועדכון

תאריך	הפצה	1	2	3	4	5	6	7	8	9	10	11	12	13	14	15	16
לעיון	20.04.20	1															
לעיון	13.05.20	1															
לעיון	17.05.20	1															
לעיון	19.05.20	1															
לעיון	26.05.20	1															
לעיון	01.06.20	1															
לעיון	08.06.20	1															
למכרז	09.06.20	1	1	1	1	1	1	1	1	1	1	1	1	1	1	1	1
למכרז	12.07.20	1	1	1	1	1	1	1	1	1	1	1	1	1	1	1	1
למכרז	20.01.21	1	1	1	1	1	1	1	1	1	1	1	1	1	1	1	1
לביצוע	15.03.21	1	1	1	1	1	1	1	1	1	1	1	1	1	1	1	1
לביצוע	07.04.21	1	1	1	1	1	1	1	1	1	1	1	1	1	1	1	1

הערות ומפרט:

- 1 - סרטיסטס קרוי בגובה H=160
- 2 - מפסק מתח מגוון מים תחת-פאי
- 3 - התעלות וה מידות פה סוכל כבוד
- 4 - ב/א/ תעלות עם בידוד פנימי אקוסטי 1"
- 5 - כ/כ/ לא בידוד
- 6 - ב/ט/ תעלות עם בידוד חיצוני סרטי 1"
- 7 - ת/א/ח/ חריס אורי חודר
- 8 - מ/א/ח/ מפור אורי תרתי
- 9 - כל המפורים יורו במחירי פלטה תקרה
- 10 - לוח הפעלה מרומם מזוג אורי



שינוי גודל דף	07.04.21	11
לביצוע	15.03.21	10
עדכון וזמנות בשירותים	20.01.21	9
למכרז	12.07.20	8
למכרז	09.06.20	7
עדכון לפי אדריכלות חדשה	08.06.20	6
עדכון מזגני גני ילדים	01.06.20	5
עדכון מזגני גני ילדים	26.05.20	4
לעיון	19.05.20	3
לעיון	17.05.20	2
עדכון לפי אדריכלות חדשה	13.05.20	1

לעיון למכרז לביצוע

גני ילדים רחי השחם פתח תקווה

מערכת מיזוג אור קומת קרקע

תאריך	קנ"מ	שם הקובץ	תכנית מס'
07.04.2021	1 : 50	ac-1447.dwg	1447-1

מיכאל ביטלה מהנדסים
יש תוכן ותיק מרעט יתור אי, אורז קירז וזמנס

רח' אשכנזי 18 ירוד
טל: 077-9330500 פקס: 077-9330501
E-MAIL : office@mbat-ac.com

לבית כנסת

מס' יחידה	דגם	תפוצה (מ"מ)	ספיקת אור (CFM)	תפוצה (מ"מ)	תפוצה (מ"מ)	התנה (א)
1-מא	עירי	31730	900	2.9	2.9	במטבה 3PH
2-מא	עירי	31730	900	2.9	2.9	במטבה 3PH
3-מא	עירי	31730	900	2.9	2.9	במטבה 3PH
4-מא	עירי	31730	900	2.9	2.9	במטבה 3PH
5-מא	עירי	31730	900	2.9	2.9	במטבה 3PH
6-מא	עירי	31730	900	2.9	2.9	במטבה 3PH
7-מא	עירי	31730	900	2.9	2.9	במטבה 3PH
8-מא	עירי	31730	900	2.9	2.9	במטבה 3PH
9-מא	עירי	31730	900	2.9	2.9	במטבה 3PH
10-מא	עירי	31730	900	2.9	2.9	במטבה 3PH
11-מא	עירי	31730	900	2.9	2.9	במטבה 3PH
12-מא	עירי	27800	27800	2.6	2.6	במטבה 3PH
13-מא	עירי	27800	27800	2.6	2.6	במטבה 3PH
14-מא	עירי	31730	900	2.9	2.9	במטבה 3PH
15-מא	עירי	31730	900	2.9	2.9	במטבה 3PH
16-מא	עירי	10200	350	0.9	0.9	שטח IPH
סך		47829				

המבצע אדריא לבידיקת התוכנית וניהולתה במסגרת עבודת המבצע...
ללא אישור בכתב מהמחנכו/

כוח הפצה ועדכון

תאריך	הפצה	מספר
20.04.20	1	1
13.05.20	1	1
17.05.20	1	1
19.05.20	1	1
26.05.20	1	1
01.06.20	1	1
08.06.20	1	1
09.06.20	1	1
12.07.20	1	1
20.01.21	1	1
24.02.21	1	1
15.03.21	1	1
07.04.21	1	1

הערות ומפרט:
H=160 - סטנדרט קורי בגובה 160
מפסק מתח מוגן מים חתך-פאי
התעלות וה מידות פח כולל בידוד
מ/א/ תעלות עם בידוד פנימי אקוסטי 1"
כ/ב/ כלא בידוד
ב/ס/ תעלות עם בידוד חיצוני סרמי 1"
מ/א/ חריט אורי חודר
מ/א/ תמך מפזר אורי תמכתי
כל המפרטים יהיו במחירי פלטה תקרה
לוח הפעלה מרוחק מדווד אורי

07.04.21	12	שינוי גודל דף
15.03.21	11	לביצוע
24.02.21	10	עדכון פתחי יניקה בשרותים
20.01.21	9	למכרז
12.07.20	8	למכרז
09.06.20	7	למכרז
08.06.20	6	עדכון כפי תוכנית תקרות
01.06.20	5	לעיון
26.05.20	4	לעיון
19.05.20	3	לעיון
17.05.20	2	לעיון
13.05.20	1	עדכון דפי אדריכלות חדשה

לעיון למכרז לביצוע

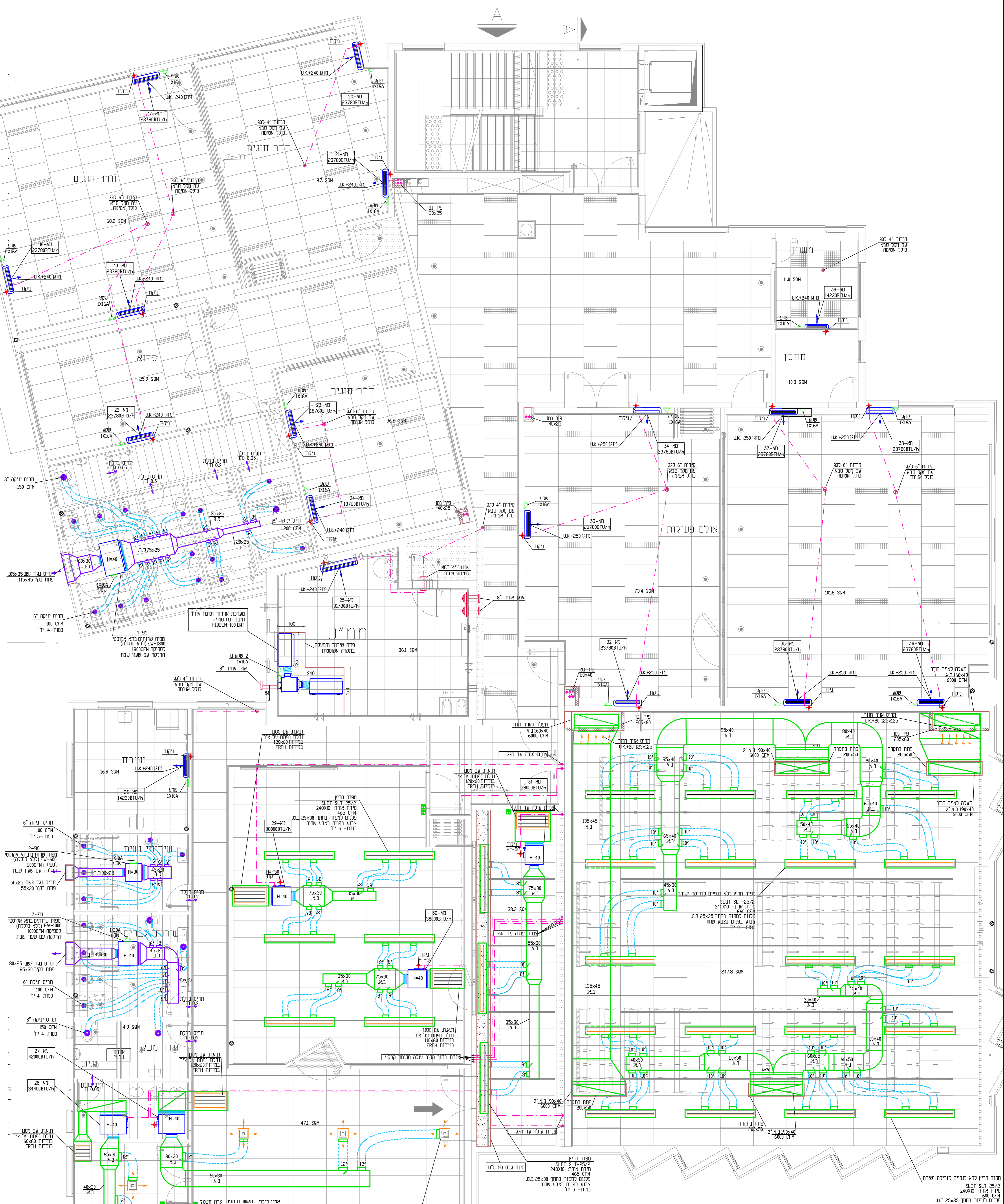
גני ילדים רחי השחם
פתח תקווה

מערכת מיזוג אור
קומה א

תאריך: 07.04.2021
קני"מ: 1 : 50
שם הקובץ: ac-1447.dwg
תכנית מס': 1447-2

מיכאל ביטסה מהנדסים
ישן תמך ופיקוח מערכת מיזוג אור, אחר קידו וחיים

רח' אשכנזי 18 יהוד
טל: 077-9330500 פקס: 077-9330501
E-MAIL: office@nabat-ac.com



סדר יחידה	דגם	חפיפת נוזר (CFM)	ספיטת אור (CFM)	הספק (kW)	חונה
17-מא	עירי	23780	820	1.9	שטח
18-מא	עירי	23780	820	1.9	שטח
19-מא	עירי	23780	820	1.9	שטח
20-מא	עירי	23780	820	1.9	שטח
21-מא	עירי	23780	820	1.9	שטח
22-מא	עירי	23780	820	1.9	שטח
23-מא	עירי	18760	650	1.6	שטח
24-מא	עירי	18760	650	1.6	שטח
25-מא	עירי	31730	900	2.9	מעבדה
26-מא	עירי	14230	500	1.1	שטח
27-מא	דוי סרמי איוורור	42000	1600	6.0	מעבדה
28-מא	דוי סרמי איוורור	34400	1250	4.5	מעבדה
29-מא	דוי סרמי	38000	1400	4.4	מעבדה
30-מא	דוי סרמי	38000	1400	4.4	מעבדה
31-מא	דוי סרמי	38000	1400	4.4	מעבדה
32-מא	עירי	23780	820	1.9	שטח
33-מא	עירי	23780	820	1.9	שטח
34-מא	עירי	23780	820	1.9	שטח
35-מא	עירי	23780	820	1.9	שטח
36-מא	עירי	23780	820	1.9	שטח
37-מא	עירי	23780	820	1.9	שטח
38-מא	עירי	23780	820	1.9	שטח
39-מא	עירי	14230	500	1.1	שטח
	סרמי	597250			

לוח הפעלה מרוחק מ"מ פלטה
כולל טוריט פלטה תקרה
ליחידות 1-2, 10-2 ו-10-2 ומחממים

יועץ חשמל: יש להתקין שוטני שבת לכל המזגנים
בבית כנסת ובעבודת נשים וכמפוזי אורור שירותים

פיקוח תמך:
פיקוח מערכת מיזוג אור
פיקוח מערכת מיזוג אור

פיקוח תמך:
פיקוח מערכת מיזוג אור
פיקוח מערכת מיזוג אור