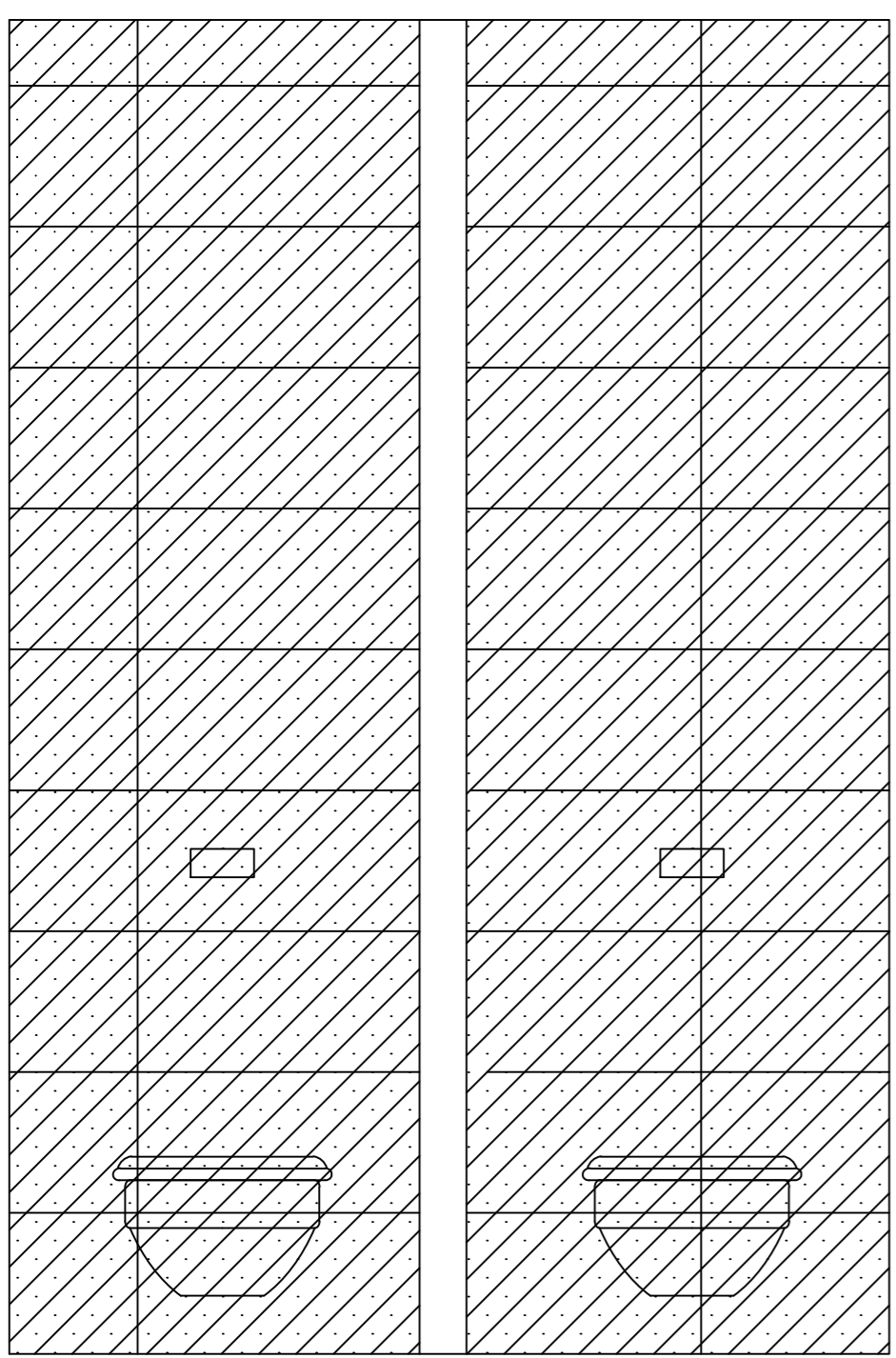
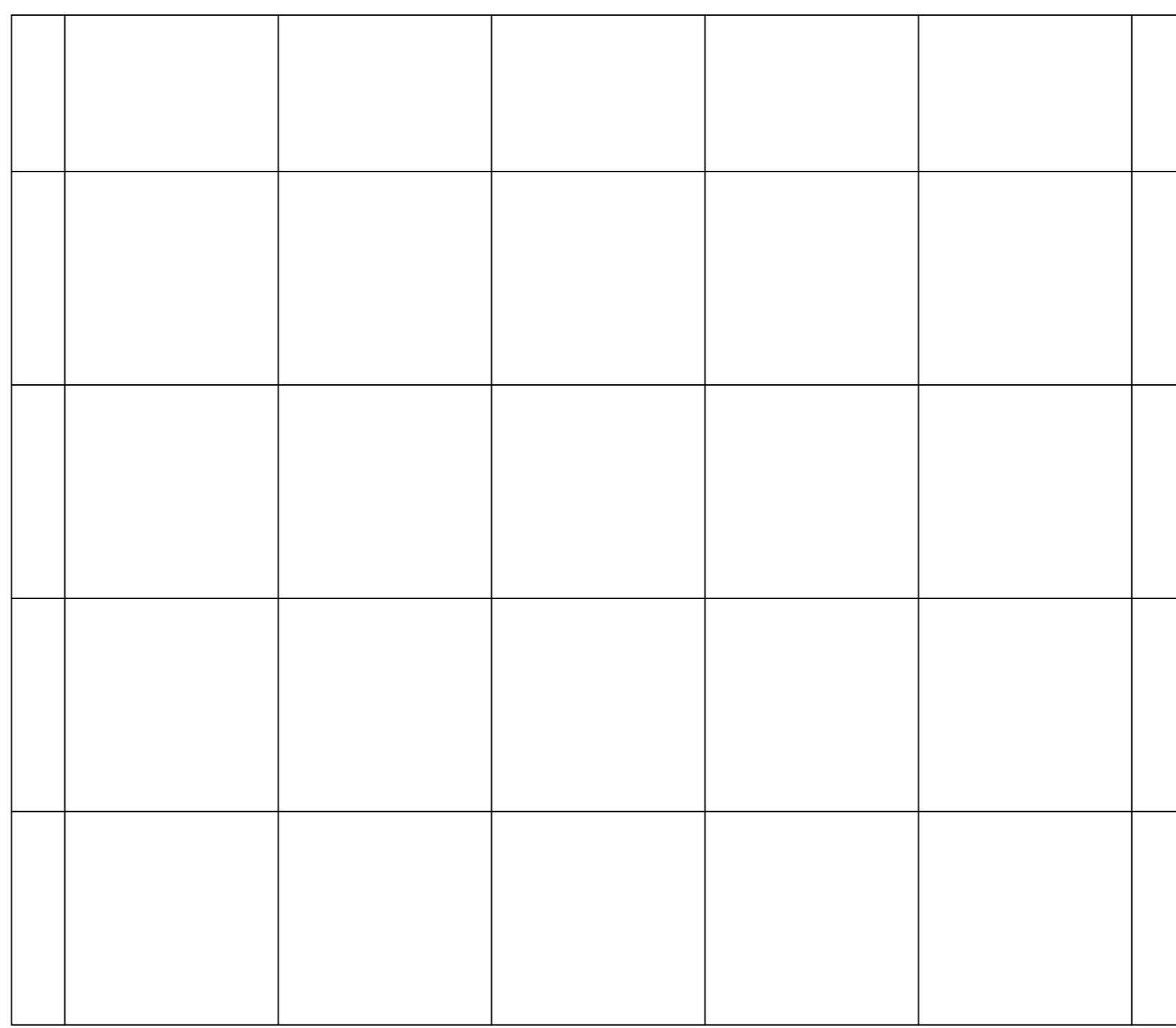


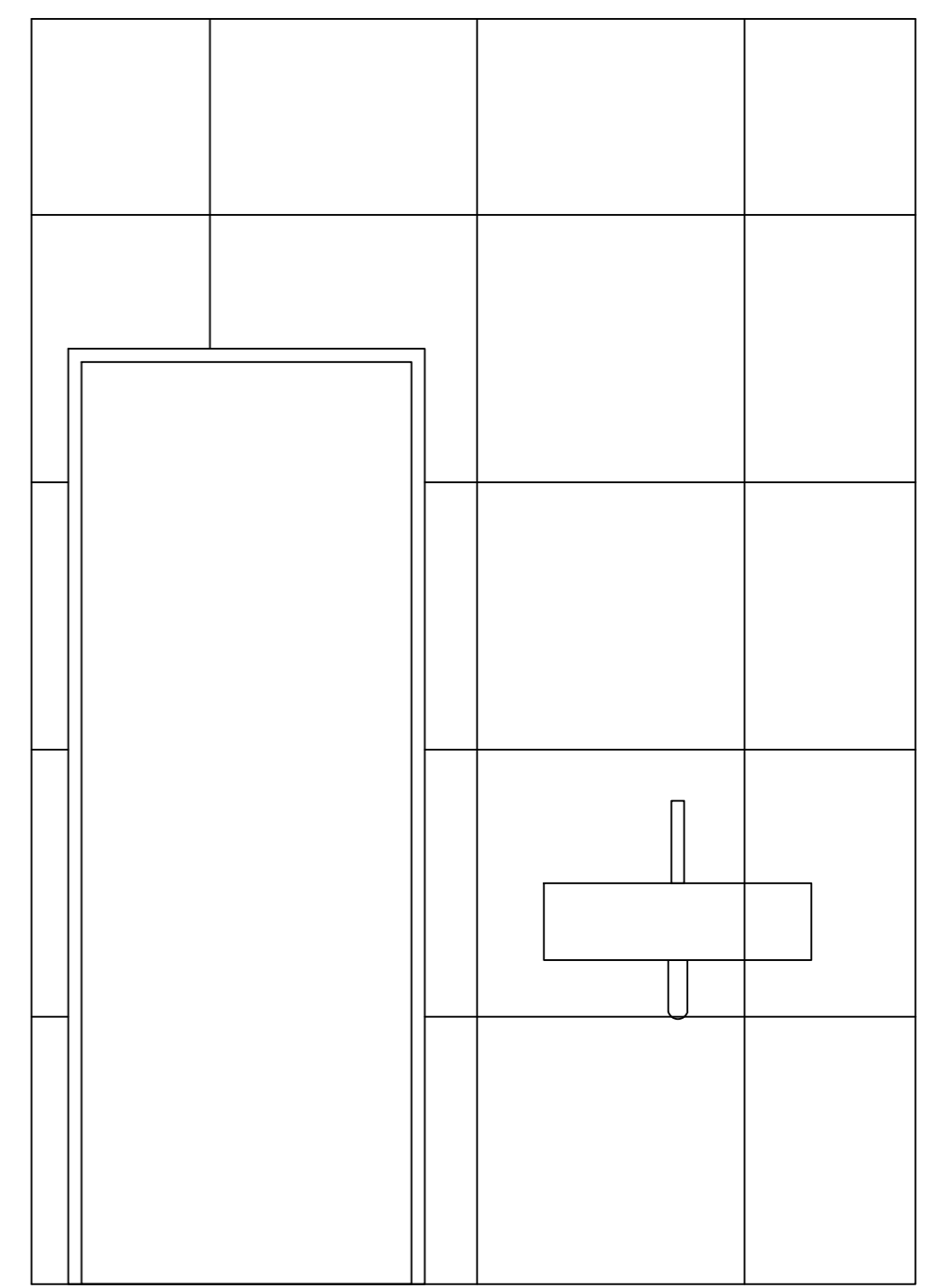
שרותי גברים
 ריצוף 60/60 ממשיף ממסדרון
 חיפוי כללי 60/60
 קוים ממשיכים בין רצפה לקירות
 חיפוי קיר דקורטיבי 60/30
 פינות בגרונג
 רובה מינמלית



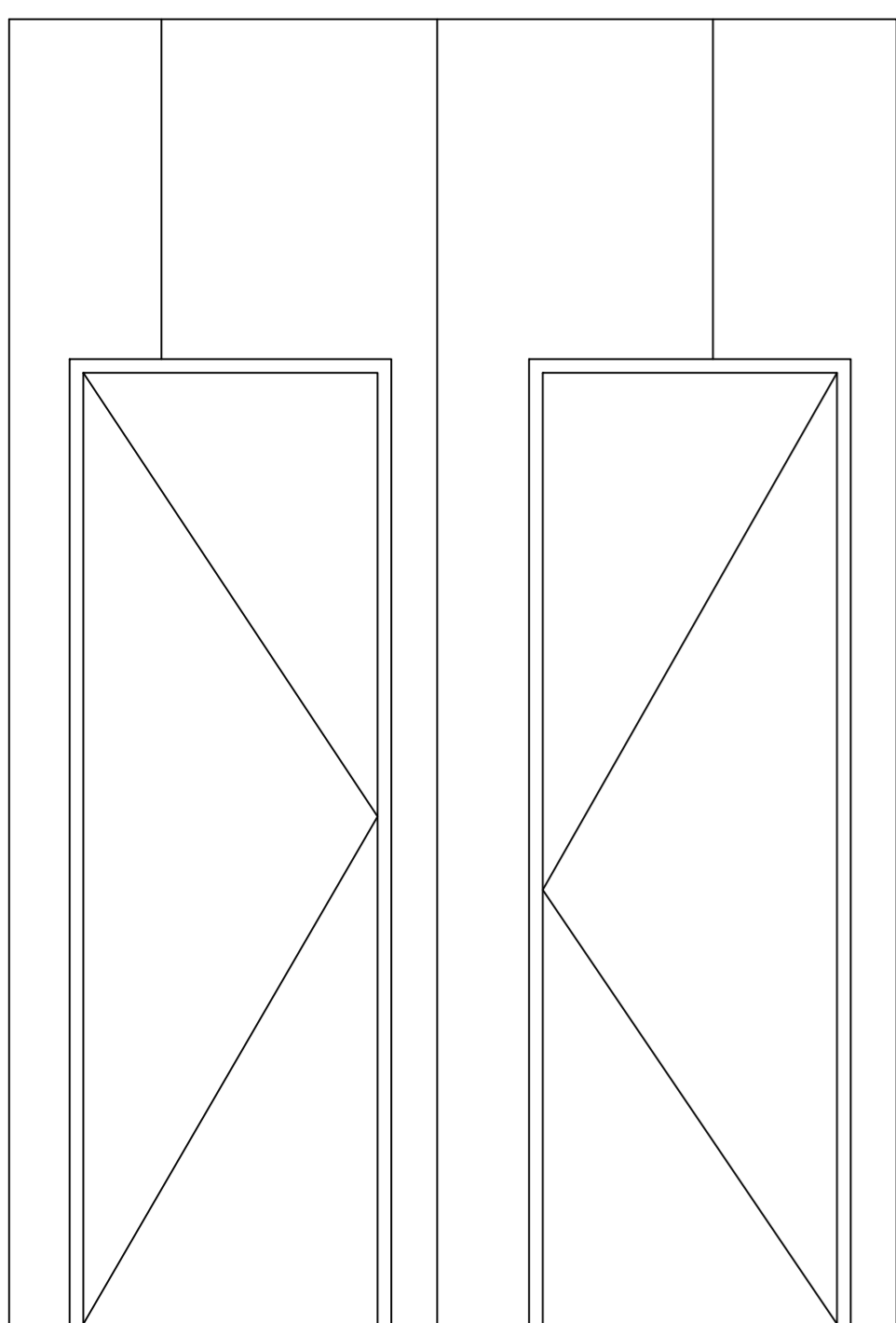
חדית 1



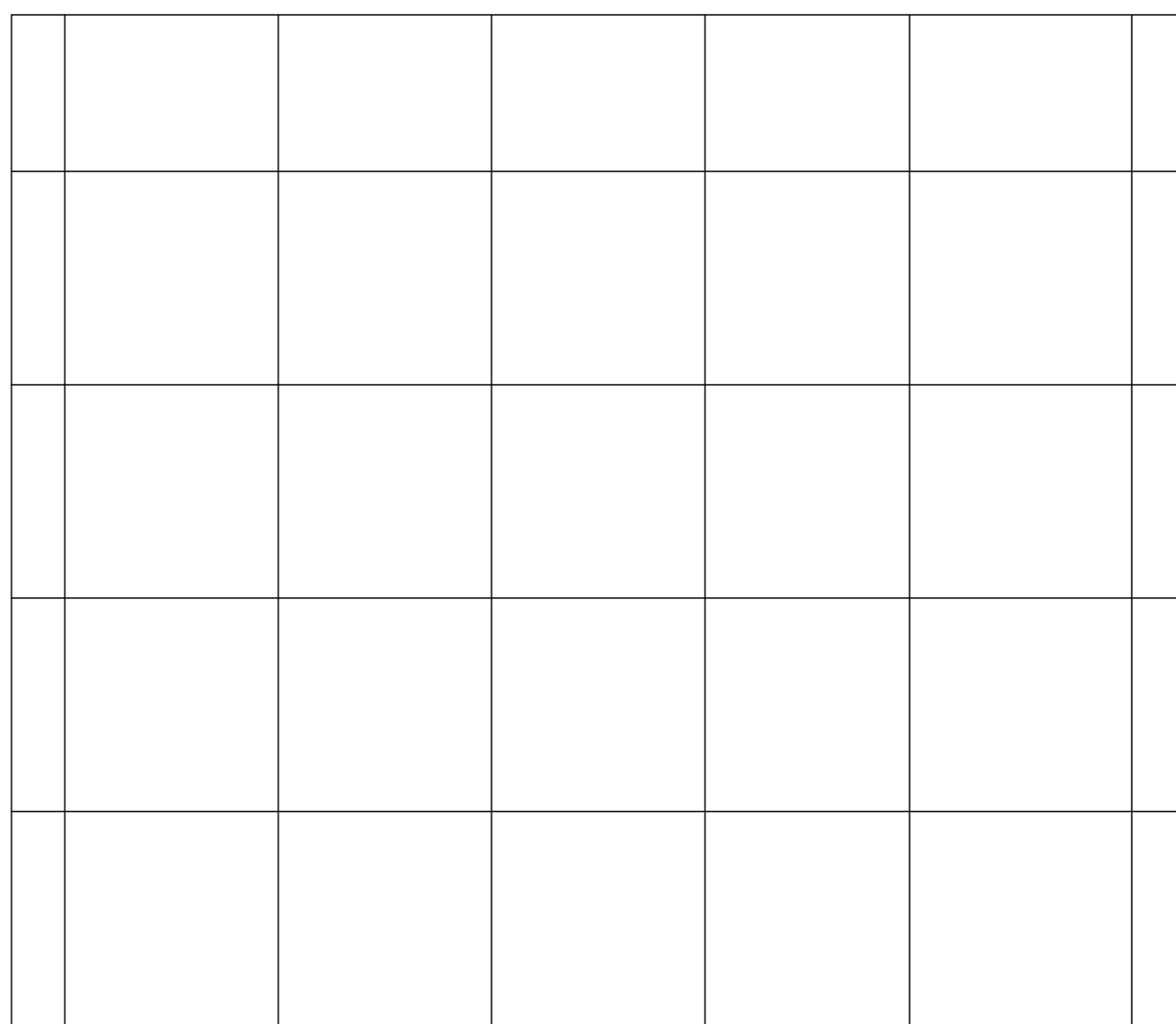
חדית 2



חדית 3

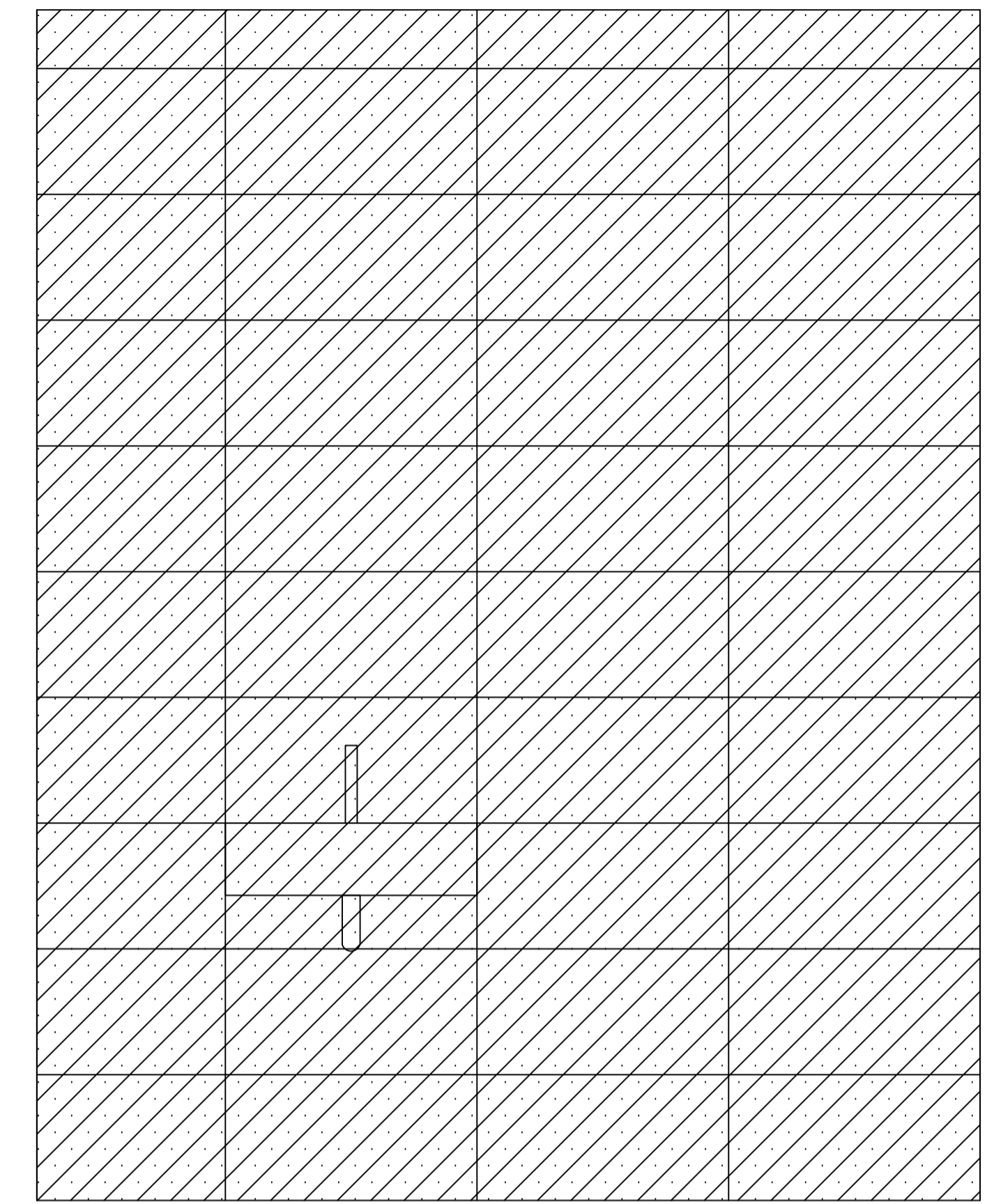
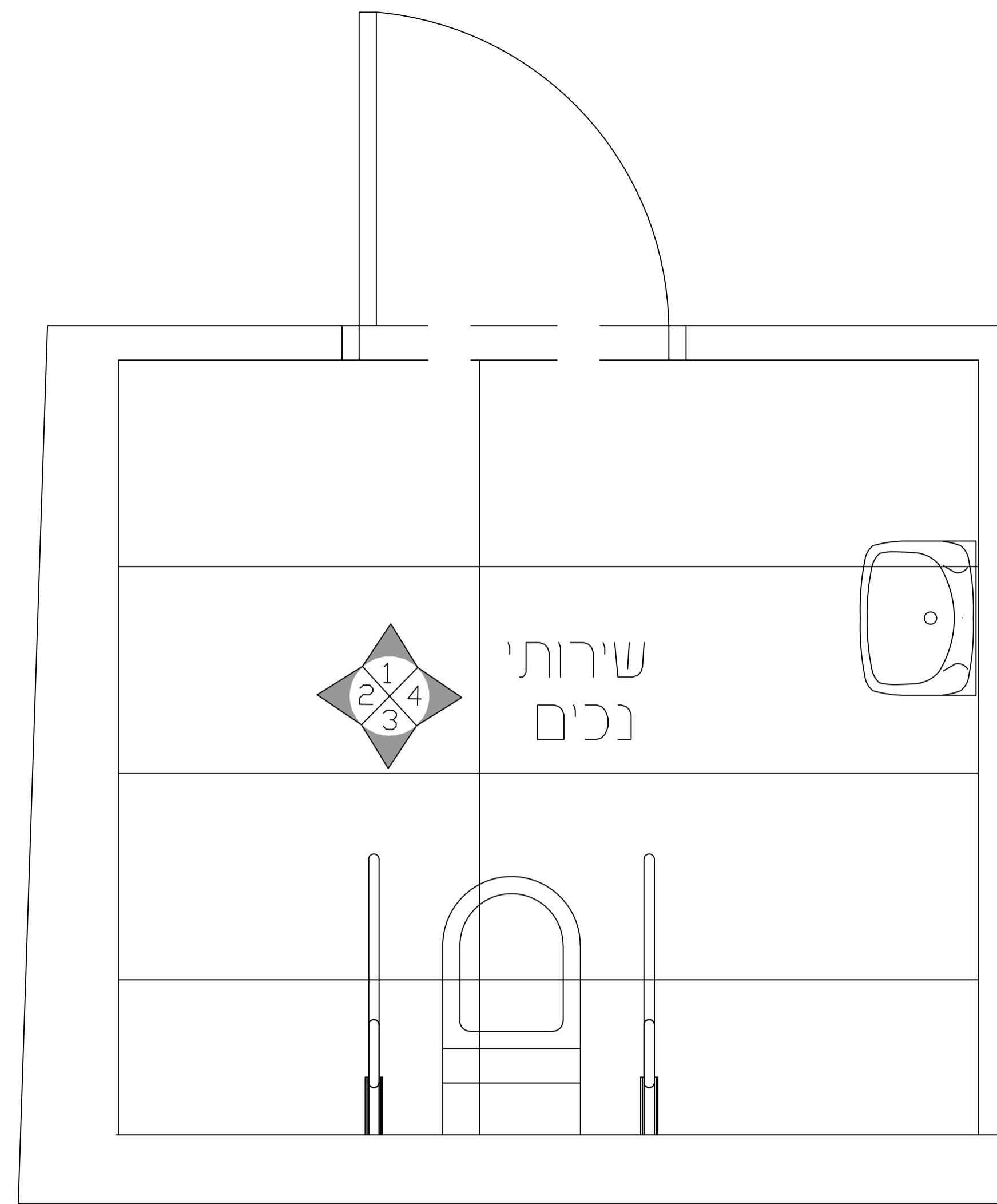


חדית א1

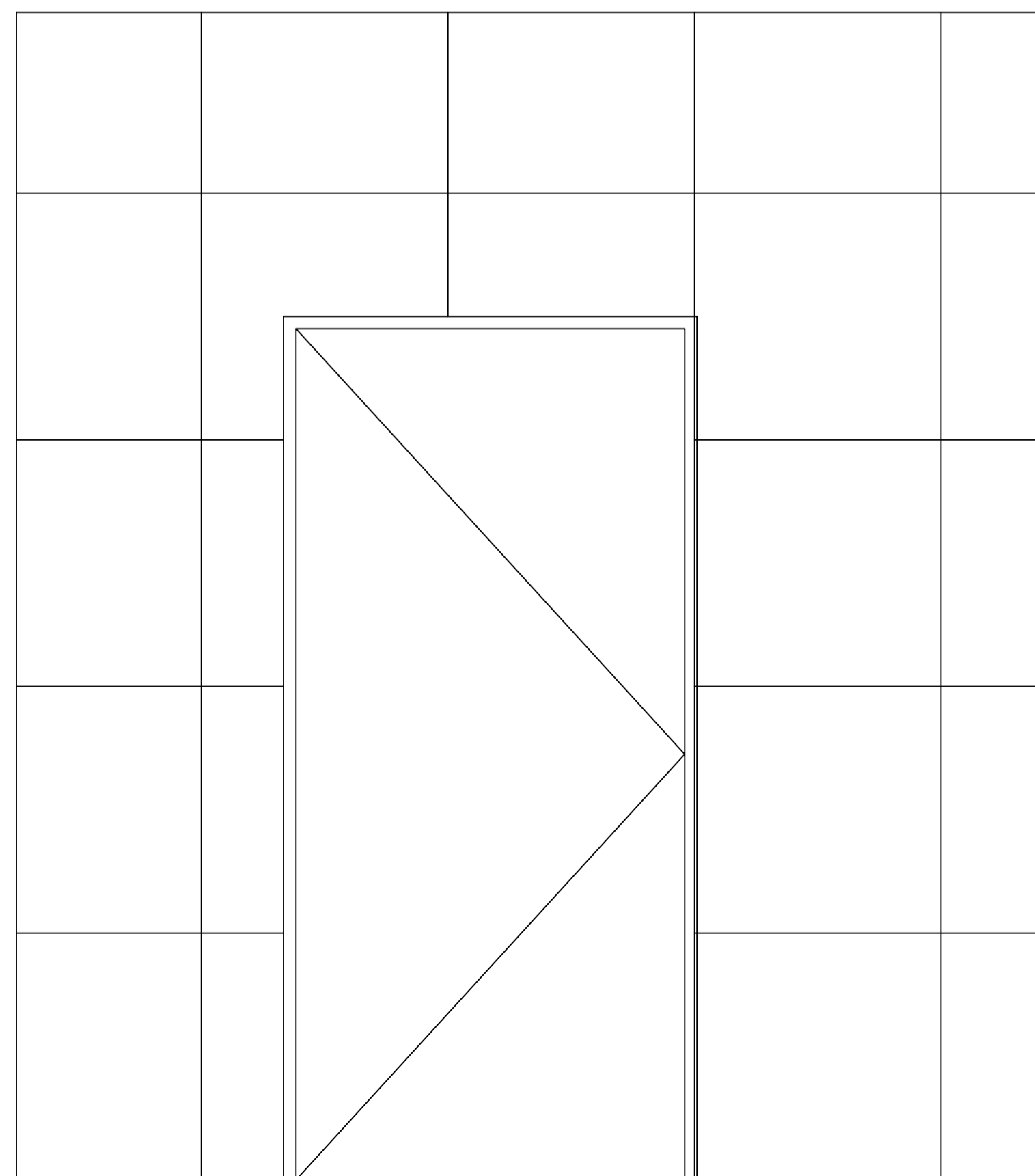


חדית 4

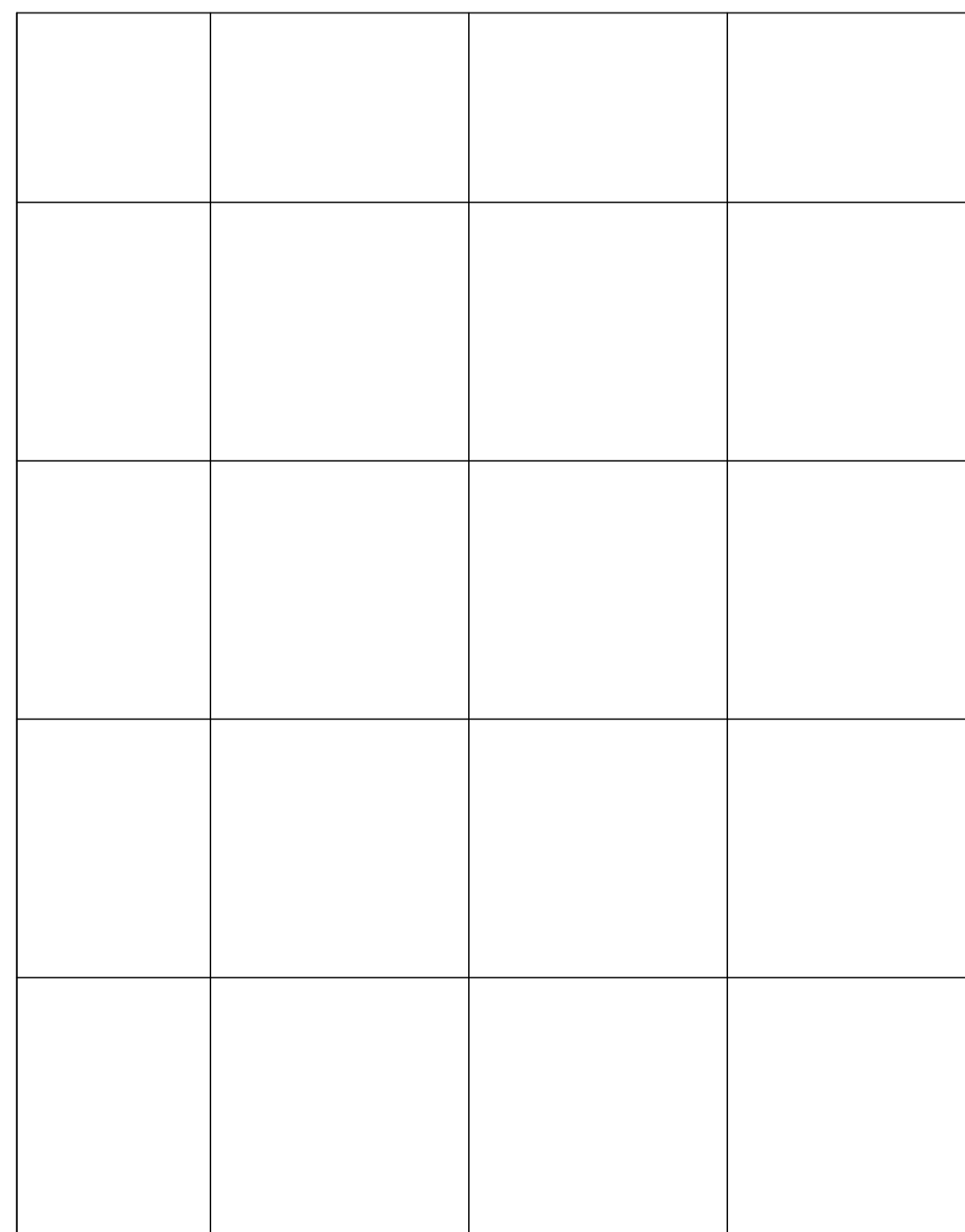
שרותי נכים
 ריצוף 60/60 ממשיף ממסדרו
 חיפוי כללי 60/60
 קוים ממשיכים בין רצפה לקי
 חיפוי קיר דקורטיבי 60/30
 פינות בגרונג
 רובה מינמלית



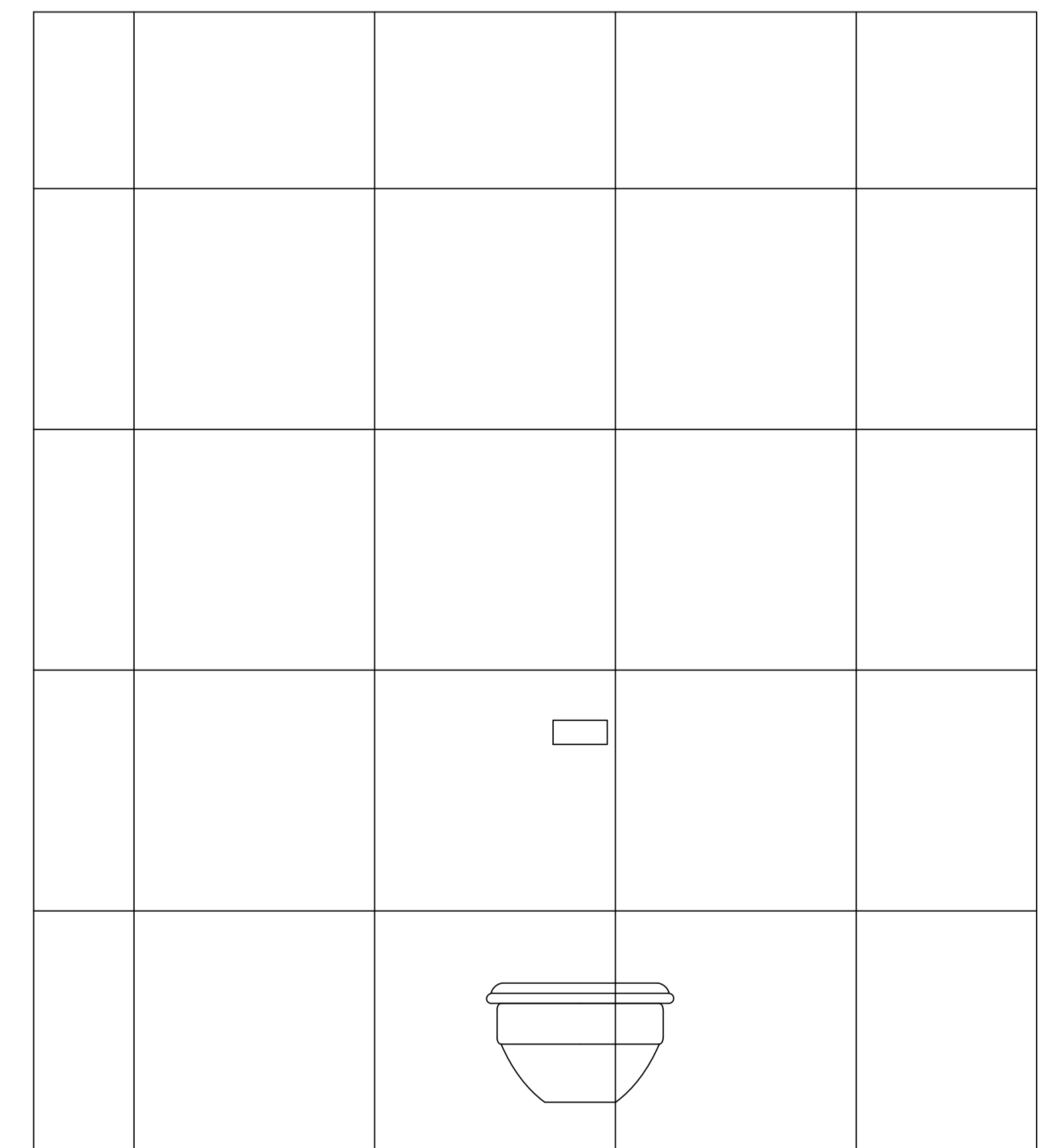
חזית 4



חזית 1

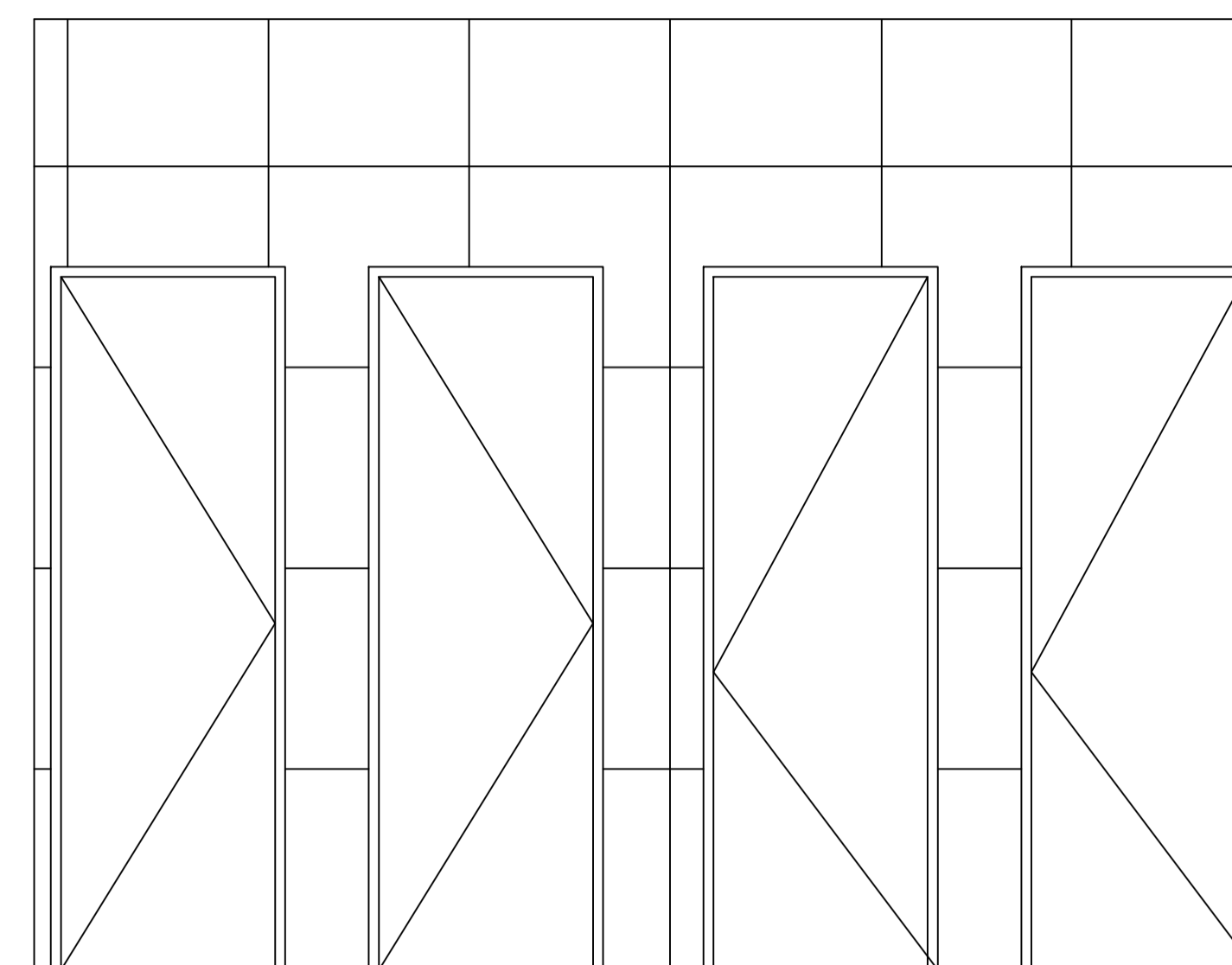
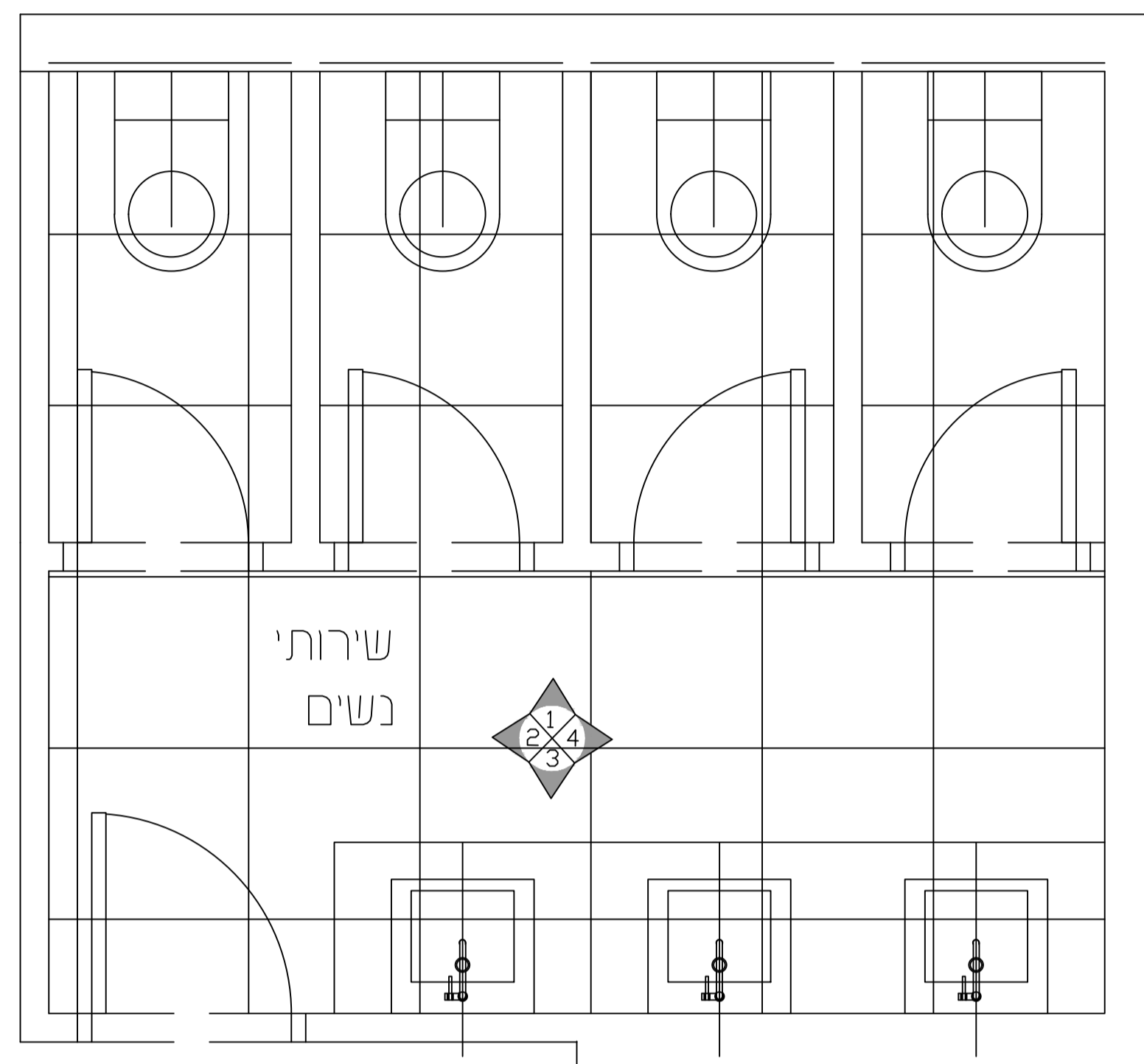


חזית 2

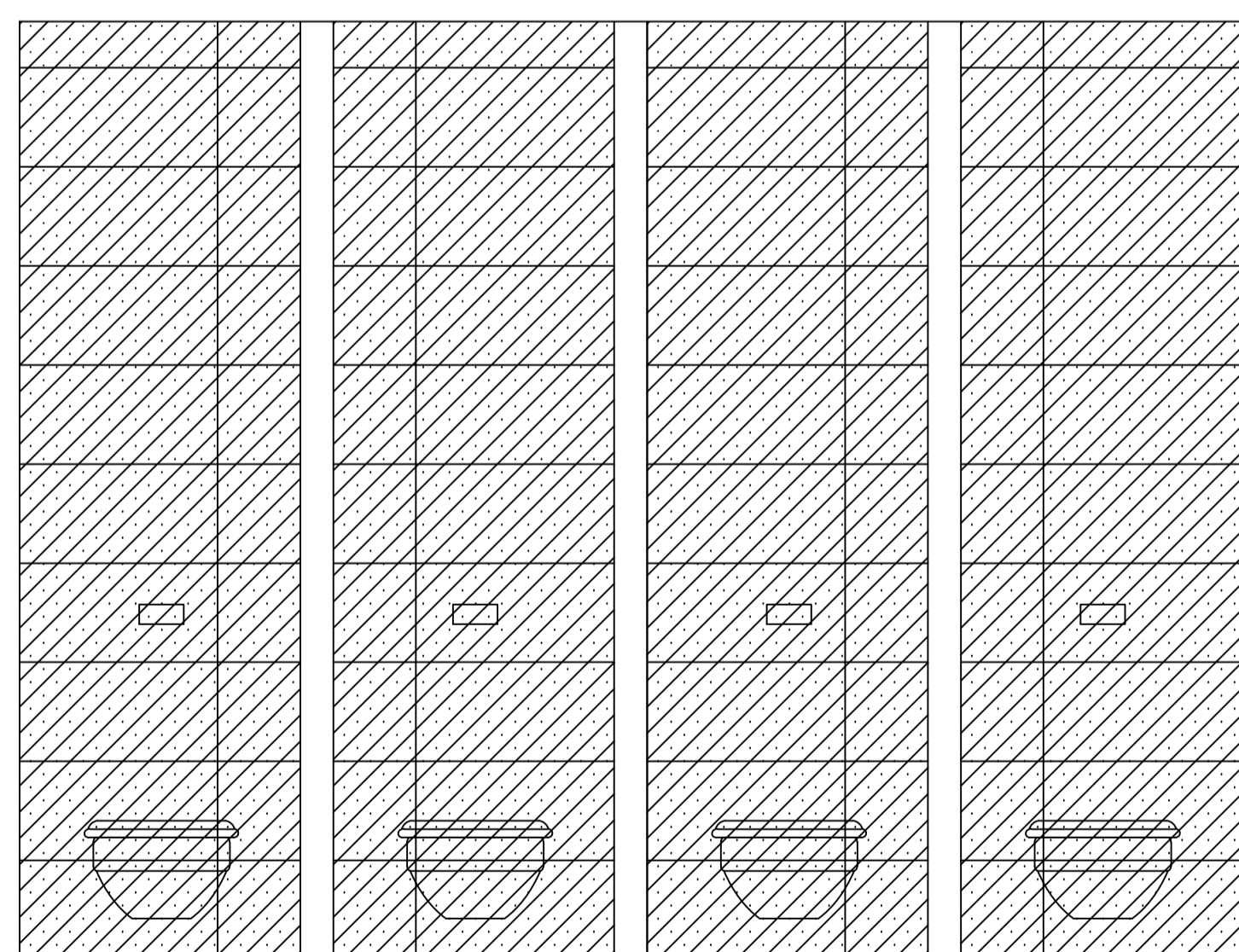


חזית 3

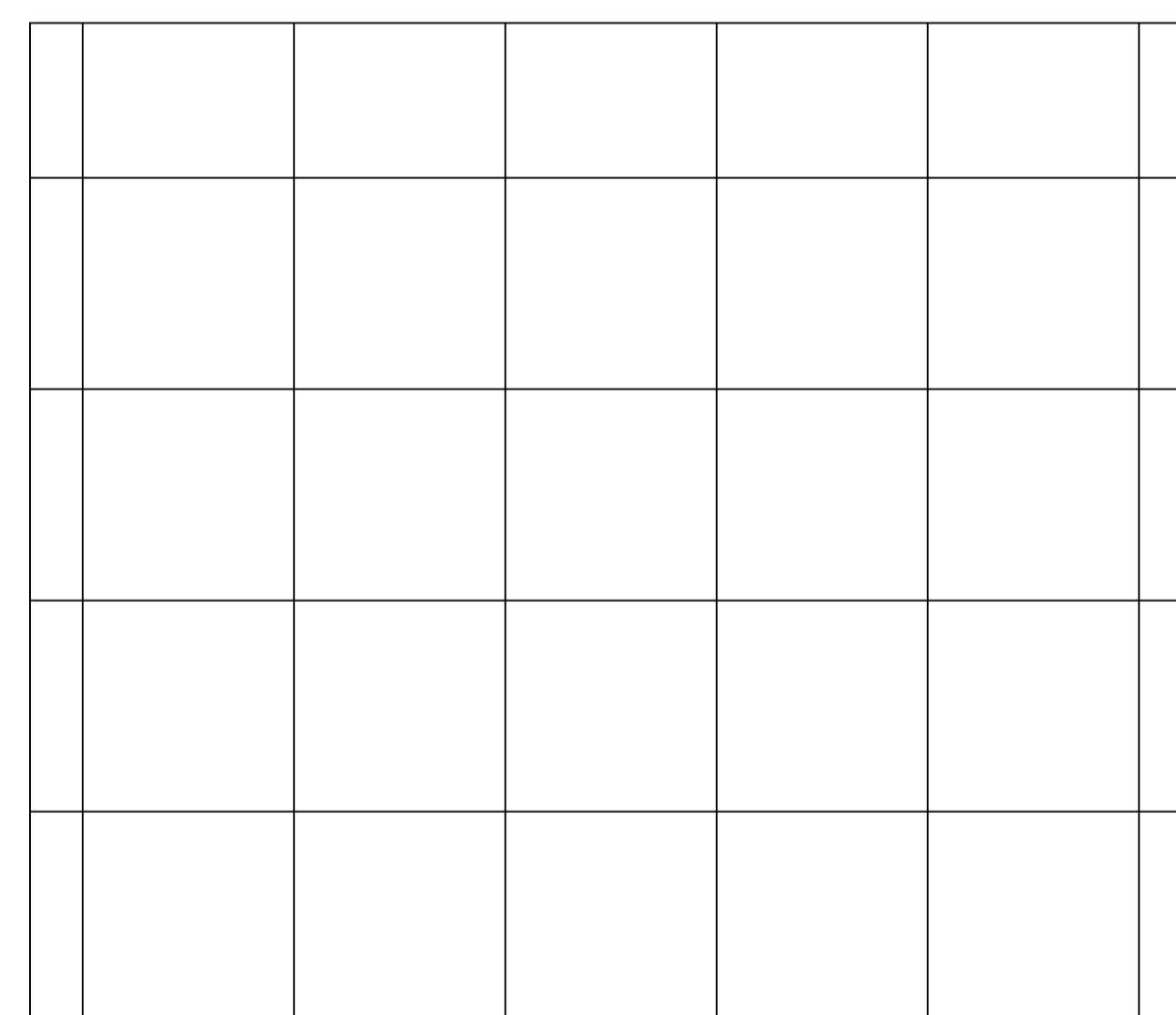
שרותי נשים
 ריצוף 60/60 ממשיף ממסדרון
 חיפוי כללי 60/60
 קוים ממשיכים בין רצפה לקירות
 חיפוי קיר דקורטיבי 60/30
 פינות בגרונג
 רובה מינמלית



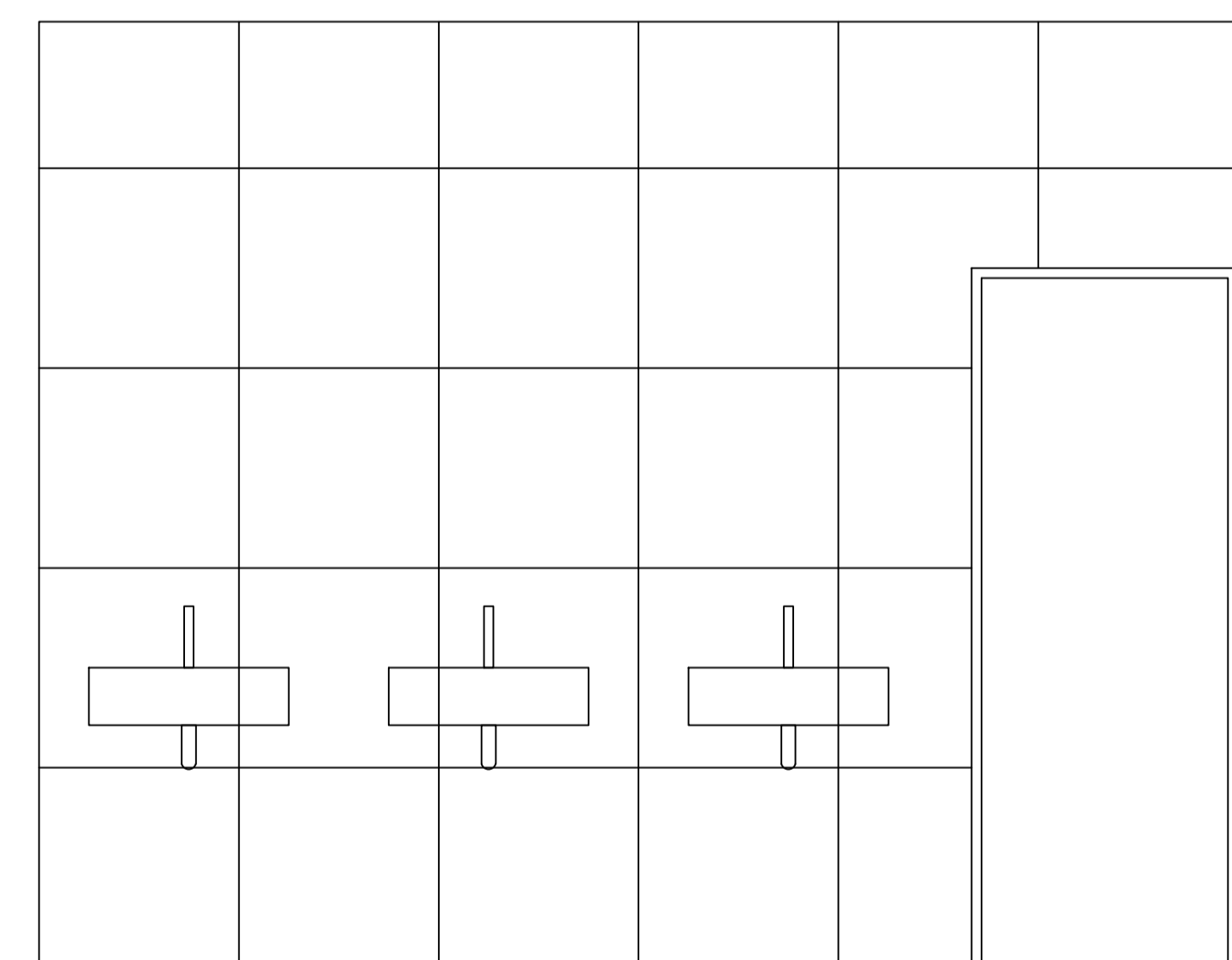
חזית 1א



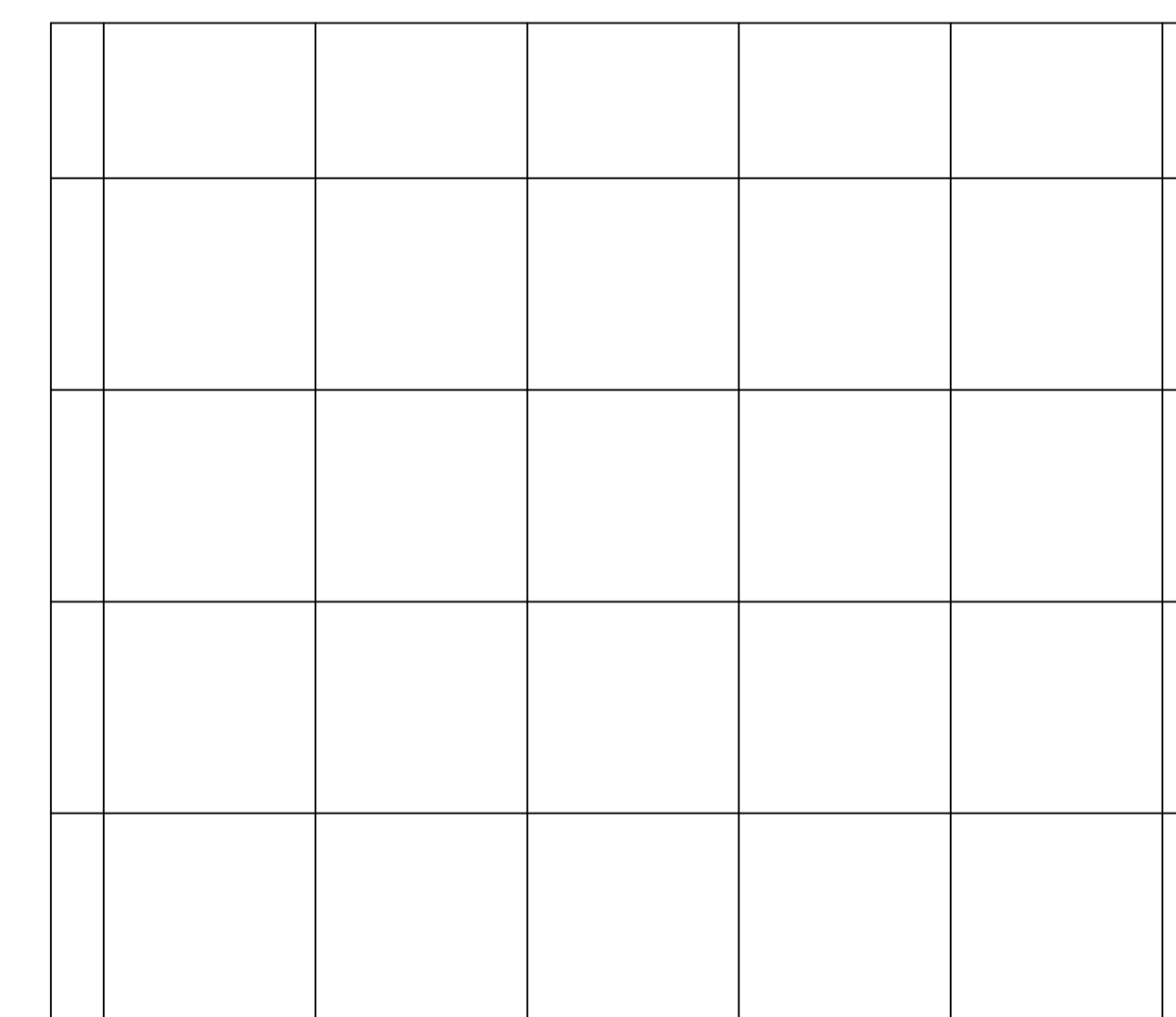
חזית 1- אריח דקורטיבי



חזית 2



חזית 3



חזית 4

פרויקט מבצע הדקל 9 חברת חל"פת

ריצוף קומת ביניים וקומה א כולל חדרי שרותים, ומרפסת קומה א- גודל 60/60
גוון אפור. כולל פנל תואם. core white glazed porc tile לפי דוגמת ספק חזי בנק או ש"ע
*למרפסת לעשות התאמת אריח לריצוף חוץ



2. חיפוי חדרי שרותים- נשים, גברים ונכים באריח 60/60 לפי סעיף א לפי פריסה למעט
קיר דקורטיבי בגב אסלה.

3. אריח דקורטיבי בקיר גב אסלה בחדרי שרותים נשים+ גברים ובקיר כיור בשרותי נכים
או ש"ע KALKSTEN SMOKE CRAFT MATY 25/50 דוגמת חזי בנק



4. אסלות + מושבי אסלות. כמות של 6 אסלות. לפי הצעה של חזי בנק או ש"ע

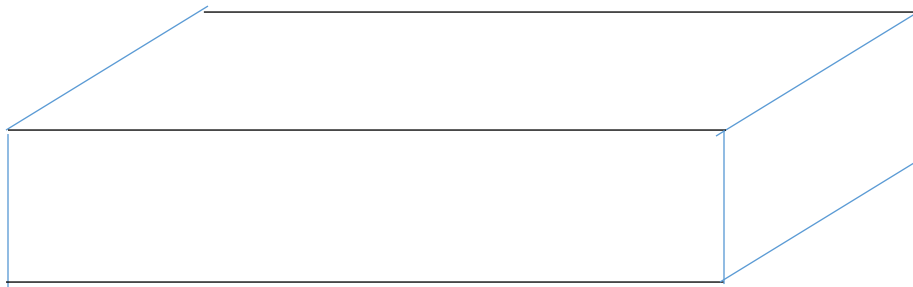
דגם קאלה רימלס 55 לבן 31020007000032+310200100280

IDEA2.0

גובה 1060 ולחצן מתאים דו כמותי tece 5. מיכלי הדחה סמויים- בכמות של 7 אסלות
בגמר ניקל

6. אסלה לשרותי נכים די קוד לבן 22280900002 + מושב אסלה מתאים לפי חזי בנק או ש"ע.

7. משטח אבן קיסר שרותי נשים במידות 220/50 מ' +קאנט יורד 30 סמ משתי חזיתות עובי חומר 2 סמ כדוגמת 3040 או ש"ע



8. לפי סעיף 7 משטח אבן קיסר שרותי גברים אורך 1 מ' עומק 50+קאנט יורד 30 סמ משתי חזיתות עובי חומר 2 סמ כדוגמת 3040 או ש"ע

9. לפי סעיף 8 משטח אבן קיסר שרותי נכים אורך 1 מ' עומק 50+קאנט יורד 30 סמ משתי חזיתות עובי חומר 2 סמ כדוגמת 3040 או ש"ע.

10. כיורים- לפי כמות של 5 בהצעה של חזי בנק או ש"ע כיור מונח דגם ענבר לבן 133028

11. ברז- פרח גבוה גמר ניקל לפי הצעת חזי בנק או ש"ע חמת מסדרת אייס מס 305744

*באם לשרותי נכים יש צורך בכיור וברז מותאמים ניתן לעשות כיור שרות 45 די קוד לבן 07054500002 וברז פאל סירקוס פרח ידית בגמר ניקל לפי חזי בנק או ש"ע 45301510

12. מראות- שרותי נשים 220/100 עובי 6 מ"מ מלוטש. כולל פי מראה בחלק התחתון שרותי נכים+גברים 100/100 עובי 6 מ"מ מלוטש כולל פי מראה בחלק התחתון כולל מדידה והתקנה.

12. מתקני נייר טואלט לפי דגם פ.ב5403 של פנל פרויקטים או ש"ע לפי כמות של 7 יח'

13. מתקני ניקוי אסלה לפי דגם פ.ב9823 של פנל פרויקטים או ש"ע לפי כמות של 7 יח'

14. מתקן לניגוב ידיים בנייר לפי דגם פ.ב25015 של פנל פרויקטים או ש"ע לפי כמות של 3 יח'

צבע כסף של חברת מדיליין או ש"ע לפי 15ML-SJ2006. מתקן לייבוש ידיים חשמלי
כמות של 3 יח'

16. פח גמר נירוסטה. נפח 28 ליטר לפי דגם 6051 של מנלאו ש"ע בכמות של 3 יח'
17. סבוניות לפי דגם פ.ב 6562 מנירוסטה של פנל פרוקטים או ש"ע לפי כמות של 7 יח'

18. מדרגות 2 גרמי מדרגות כולל חישוב רום, שלח פודסטים ומבואה לפי דגם בזלת
בהירה של שחם אריכא או ש"ע כולל פס צרוב.

*תוספת מסמרים לעיוורים

*חישוב חומר שחור ועבודת התקנה בשטח.

19. מעקה מדרגות דגם קבלני מס 825109 צבע שחור או אפור חברת טרילידור או ש"ע

קומה 1

מקרא-

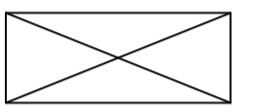
מתקן לנייר טואלט על הקיר H=65



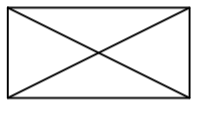
מתקן לניקוי אסלה. לפי מפרט יצרן



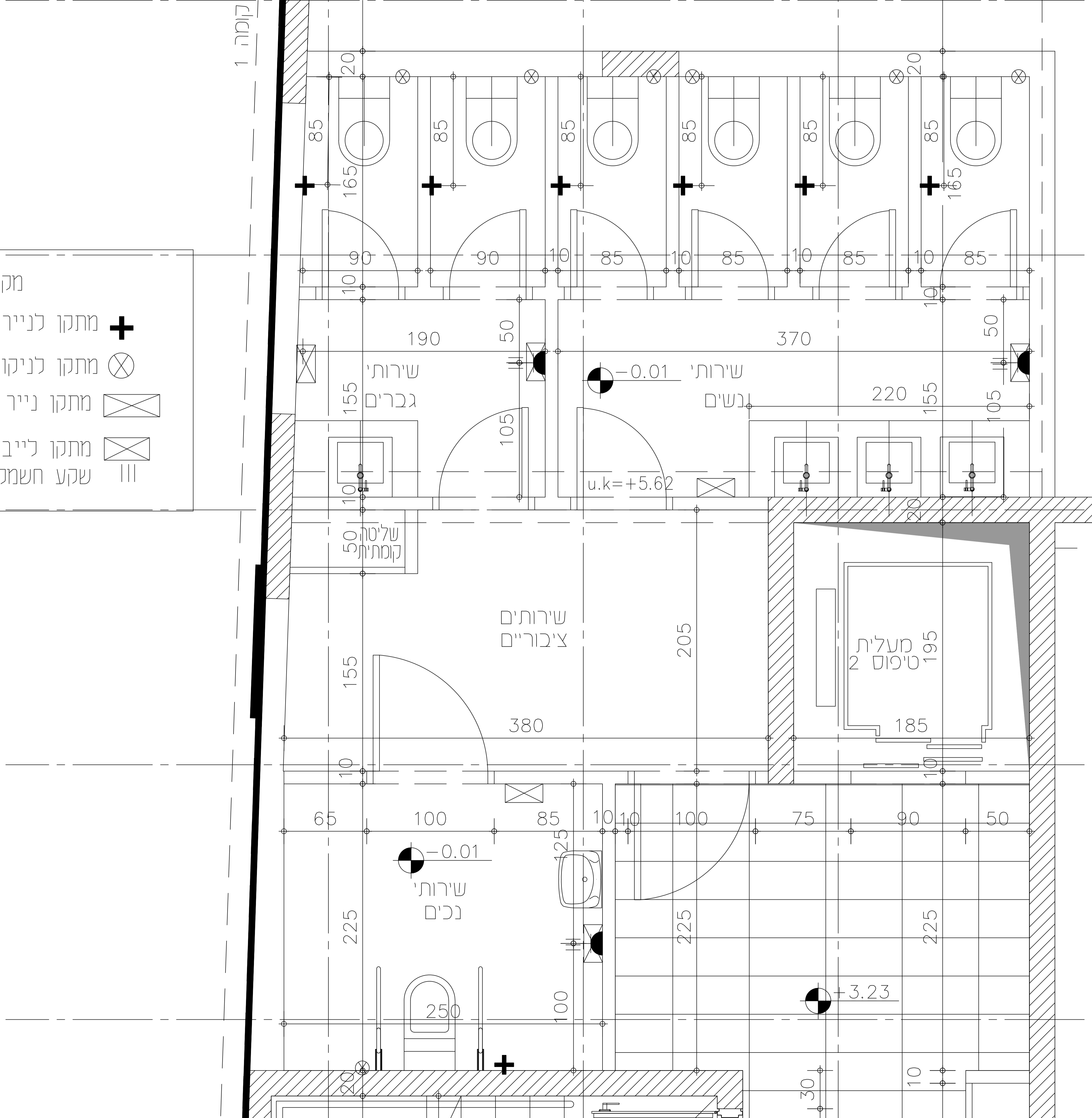
מתקן נייר לייבוש ידיים+ פח



מתקן לייבוש ידיים חשמלי



שקע חשמל בגובה 150 מ'



85

85

85

85

85

85

165

165

165

165

165

165

10

90

10

85

10

85

10

10

85

10

85

10

190

50

370

50

155

שירותי גברים

-0.01

שירותי נשים

220

155

105

105

u.k.=+5.62

20

50

שליטה קומתית

שירותים ציבוריים

205

מעלית טיפוס 2

195

185

155

380

10

65

100

85

10

10

100

75

90

50

-0.01

שירותי נכים

225

225

225

250

100

+3.23

20

130

10

המסמך מיועד לשימוש בלבד וכל פרטים בו הם לשימוש בלבד.
 אין להעתיק, לשכפל, להפיץ או לפרסם את המסמך זה או חלקו ללא אישור מפורש של המחבר.
 המחבר אינו אחראי על נכונות המידע המוצג במסמך זה.

1. המסמך מיועד לשימוש בלבד וכל פרטים בו הם לשימוש בלבד. אין להעתיק, לשכפל, להפיץ או לפרסם את המסמך זה או חלקו ללא אישור מפורש של המחבר. המחבר אינו אחראי על נכונות המידע המוצג במסמך זה.
2. המסמך מיועד לשימוש בלבד וכל פרטים בו הם לשימוש בלבד. אין להעתיק, לשכפל, להפיץ או לפרסם את המסמך זה או חלקו ללא אישור מפורש של המחבר. המחבר אינו אחראי על נכונות המידע המוצג במסמך זה.
3. המסמך מיועד לשימוש בלבד וכל פרטים בו הם לשימוש בלבד. אין להעתיק, לשכפל, להפיץ או לפרסם את המסמך זה או חלקו ללא אישור מפורש של המחבר. המחבר אינו אחראי על נכונות המידע המוצג במסמך זה.
4. המסמך מיועד לשימוש בלבד וכל פרטים בו הם לשימוש בלבד. אין להעתיק, לשכפל, להפיץ או לפרסם את המסמך זה או חלקו ללא אישור מפורש של המחבר. המחבר אינו אחראי על נכונות המידע המוצג במסמך זה.
5. המסמך מיועד לשימוש בלבד וכל פרטים בו הם לשימוש בלבד. אין להעתיק, לשכפל, להפיץ או לפרסם את המסמך זה או חלקו ללא אישור מפורש של המחבר. המחבר אינו אחראי על נכונות המידע המוצג במסמך זה.

אין לטעון תביעה כללית או פרטית נגד המחבר.

מספר	תיאור	תאריך
1	הוספת פרטים	28.12.21

מספר	תיאור	תאריך
1	הוספת פרטים	28.12.21

נחומי
 נחומי ארכיטקטס
 תל אביב, ישראל
 טל: 03-580587-90 | פקס: 03-4166847-90

שם חז"ם: עיריית מחוז הקצה
 אגף סכני ציבור
 שפיכל 3 מחוז הקצה

שם סריקט: מכבד דקל 9
 מחוז הקצה

שם גליון: first floor
 Flooring

רואר אלקטרוני של הפרויקט: omer@n1-arc.co.il

מספר פרויקט: 248

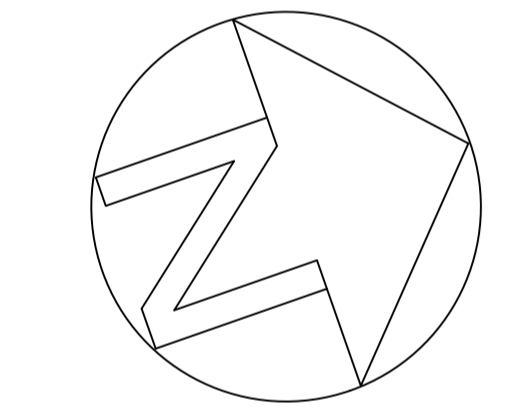
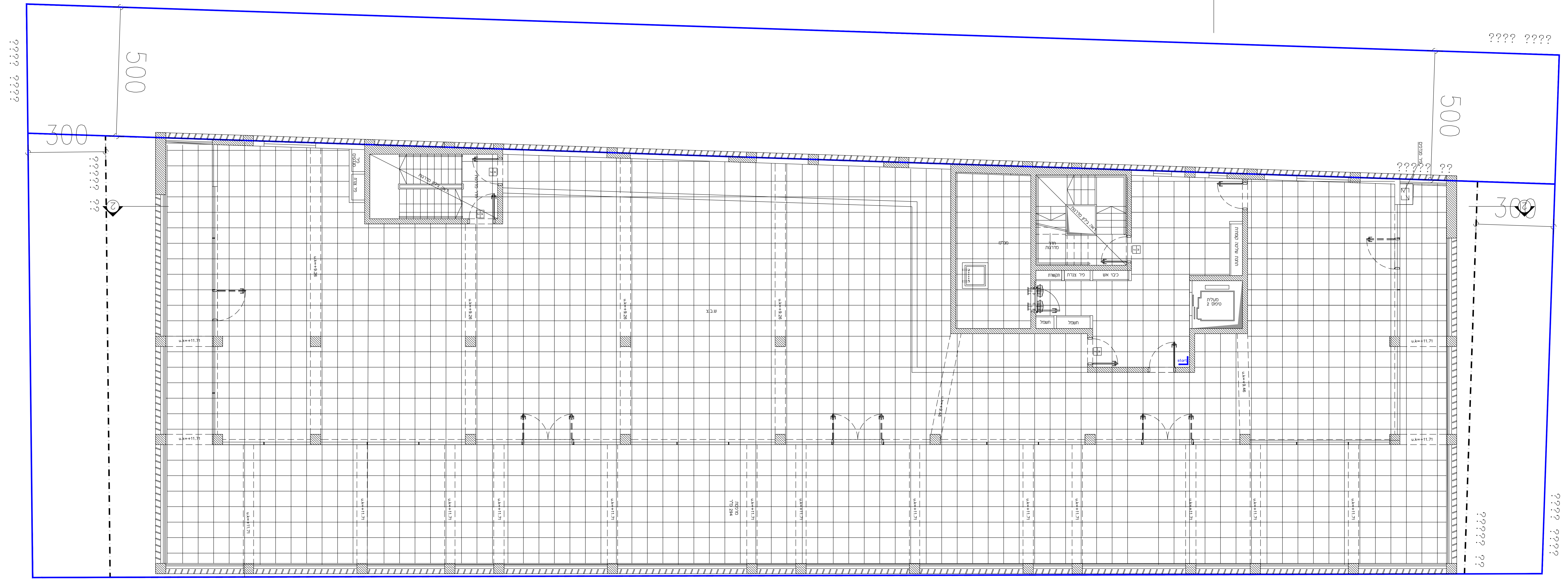
תאריך עבודה: 01.02.22
 מספר גליון: 1

למען: אדריכל, משרד, לקיחה

שם הקובץ: 248-work.dwg

קוטר 1

קוטר 1



9999 9999

500

300

500

300

9999 9999

9999 9999

קוטר 1