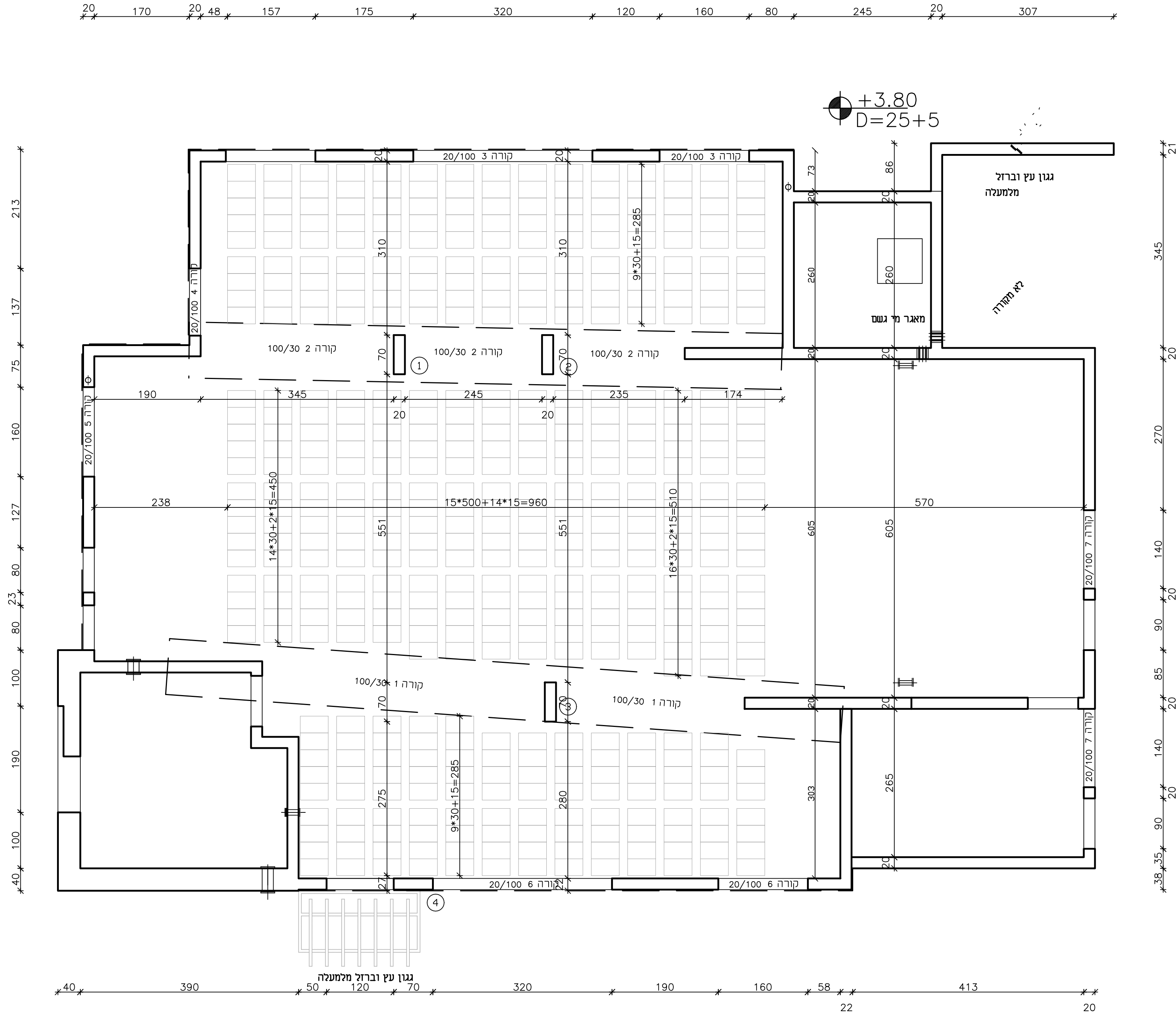


מפלס: +3.80	
סוג התקרה	מקשית- בטון מזוין ב-40
עובי התקרה	30 ס"מ - ראה ע"ג התוכנית
רשת עליונה בכל חלקי התקרה #8@20\20	

מעטפת המבנה קירות בטון מזוין ב-30
זיון נדרש עבור הקיר פ+ח #10@20\20



הערות לביצוע תקרות/בנייה:
סוג הבטון בכל היציקות לא יפחת מבטון ב-30 עבודות הבטון יבוצעו בהתאם לדרישות ת"י 466 ברז מצולע יהיה בהתאם לדרישות ת"י 4466 על חקיו. רשתות פלדה יהיו בהתאם לדרישות ת"י 4466 על חקיו. מיקום צמג לפי תכנית אדריכל ואין להכניס לעמודים ללא אישור ותיאום עם המתכנן. הפסקות יציקה (תפרי עבודה) יתואמו עם המתכנן. לא יבוצעו תפרים ללא אישור מהמתכנן. יש לבצע הגבהת בטון מתחת לקירות בחדרים רטובים וביציאה לנג למניעת זליגת מים יש לקרוא תכנית זאת עם ת. אדריכלות לביצוע יש לתאם עם יועץ החשמל ויועץ האינסטלציה לפני כל יציקה כל היציקות ייעשו בשימוש וברשור תקני לציפוף נאות של הבטון באחריות הקבלן להזמין מכן מוסמך לבדיקת בטונים. יש לבצע אישום היסב ע"י יועץ אישום למניעת חרירת מים העבודה בנוסף באחריות הקבלן לדאוג לביטוח האתר כנדרש. יש להזמין את המתכנן 48 שעות לפני כל יציקה על הקבלן לבדוק התאמת המידות ועל כל פעוט או אי התאמה להודיע למתכנן, אין לבצע מידות ע"פ מדידה בשרטוט

	עמוד או חתך בטון המגיע עד מפלס זה
	עמוד או חתך בטון הממשיך מעל מפלס זה
	אלמנט שלד קיים



המבצע אחראי לבדיקת המידות ולהתאמתן במקום. על המבצע לבקר את כל המידות ועל כל אי התאמה יש להודיע למתכנן לפני הביצוע. אין לקבוע מידות על ידי מדידה בתוכנית. אין לבצע ללא היתר בניה מתאים ותקף ו/או עפ על פי תוכנית שאינה מסומנת כתוכנית לביצוע.

שם הפרויקט

מקווה נווה דקלים

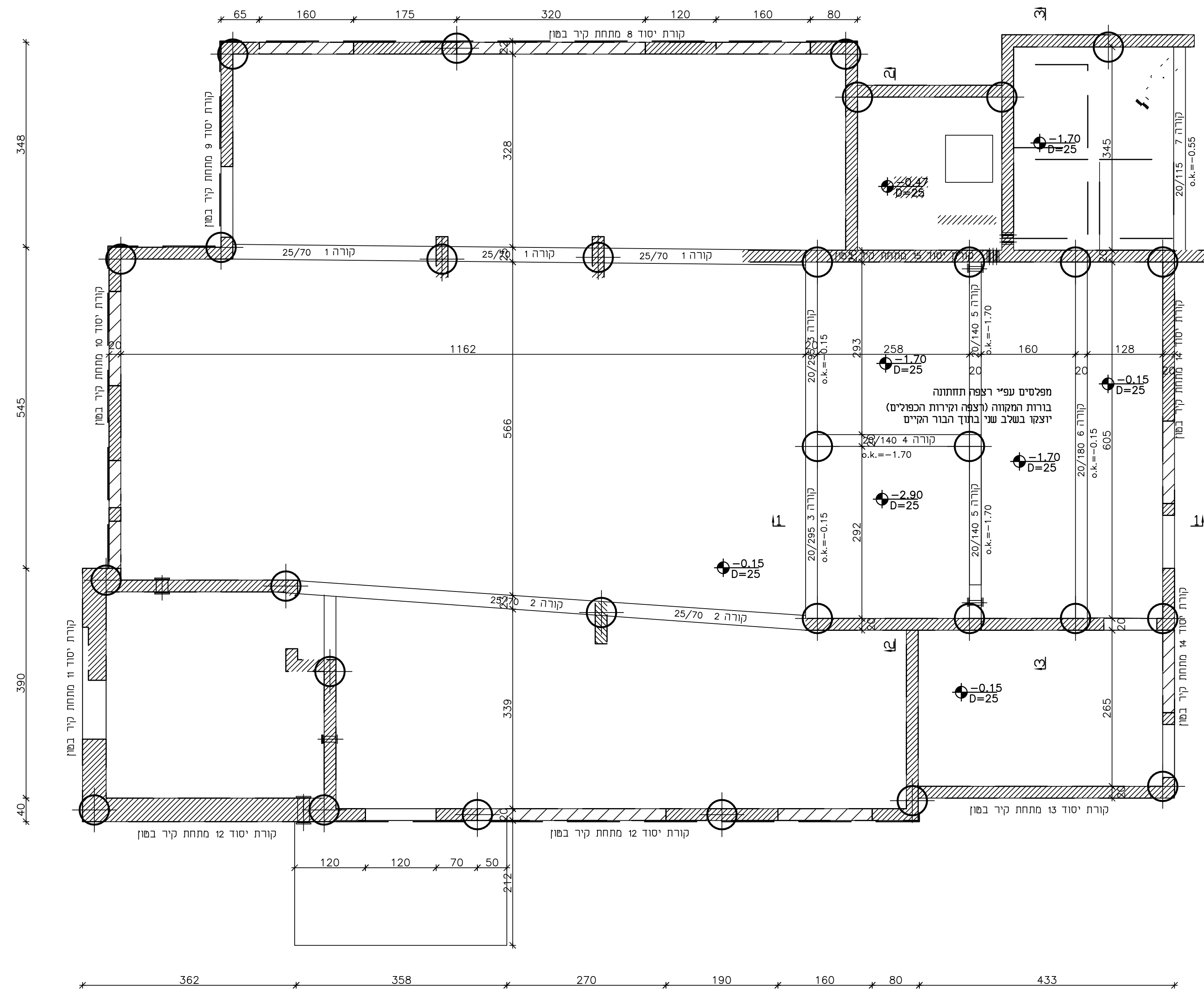
תאריך:	24.06.21	המזמין:	
מפלס תקרה:	+3.80	שם התוכנית:	תוכנית תקרה
קל"מ תוכנית:	1:50	מספר התוכנית:	5-15-006-32
מהדורה:	1	שרטוט:	צבי רוני
		מהנדס אחראי:	דביר רוני
		לעיון:	<input type="checkbox"/> למכרז <input type="checkbox"/> לביצוע

צביר מהנדסים
הנדסת בניין - תכנון, ניהול ייזום ופיקוח
מרכז: EMail: roni@zvir.co.il 058-5885503
צפון: EMail: hef@zvir.co.il 052-4207779

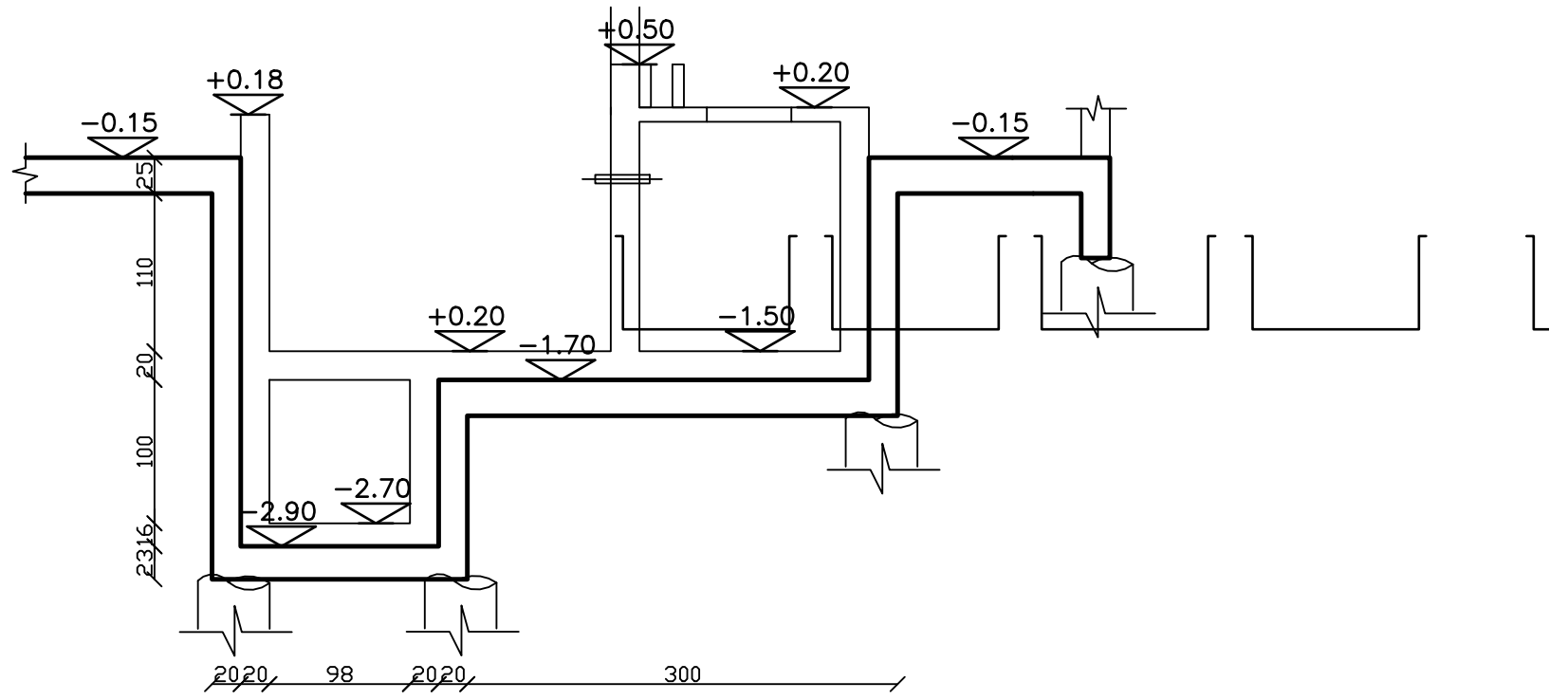
מפלס: -0.15
סוג התקרה מקשיית-בטון מזוין בטון ב 30
עובי התקרה 25 ס"מ - ראה ע"ג התוכנית
רשת עליונה בכל חלקי התקרה #8@20\20

מעטפת המבנה קירות בטון מזוין ב-30
זיון נדרש עבור הקיר פ+ח #10@20\20

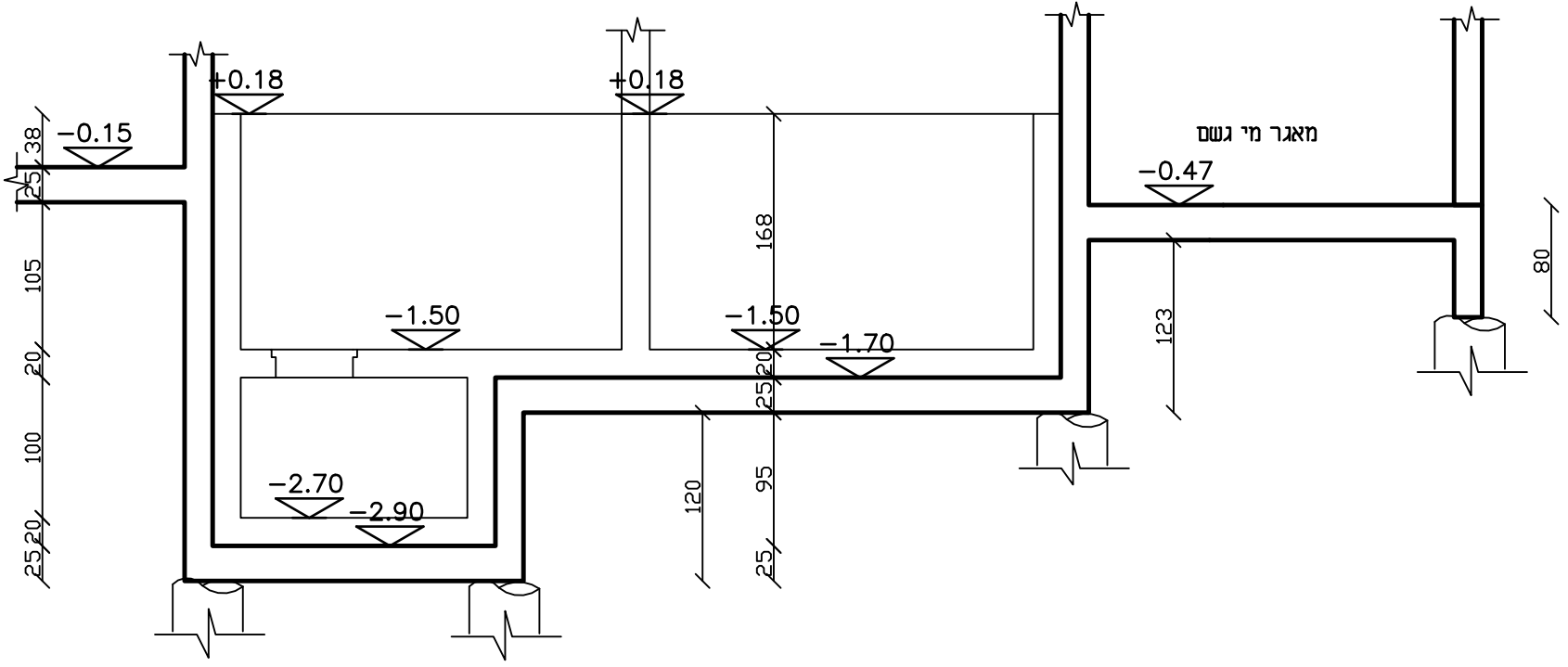
-0.15
D=25



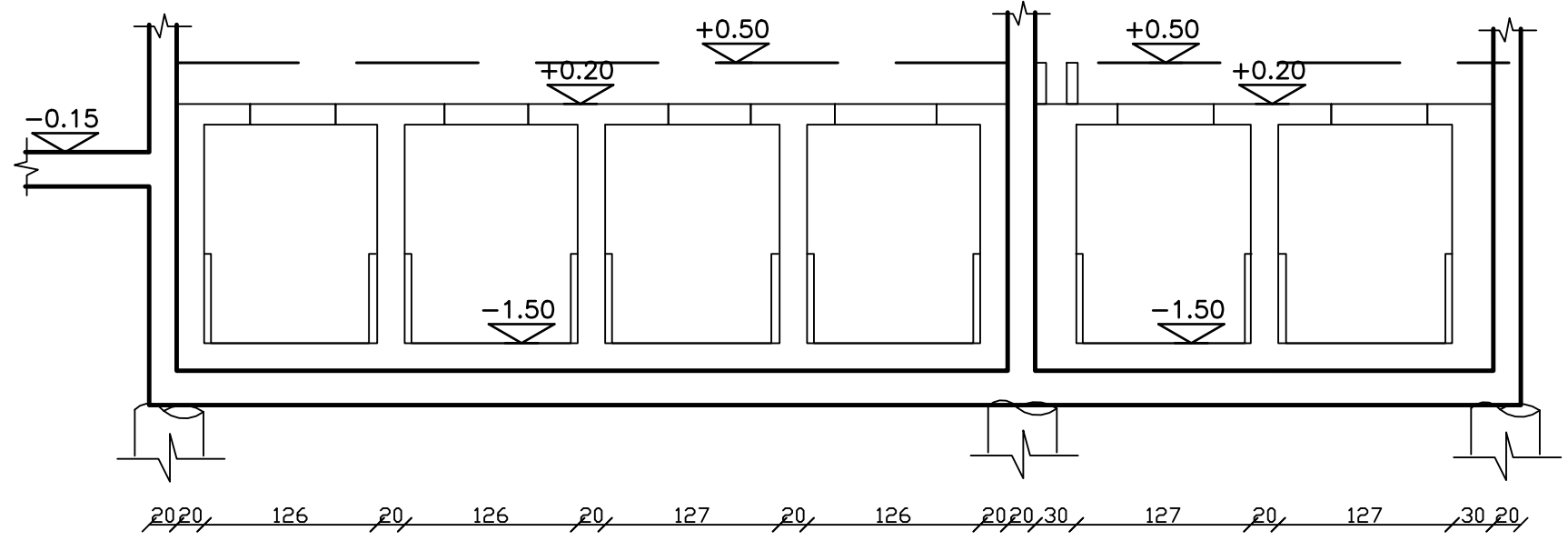
חתך 1-1
1:50



חתך 2-2
1:50



חתך 3-3
1:50



הערות לביצוע תקרות/בנייה:
סוג הבטון בכל היציקות לא יפחת מבטון ב-30
עבודות הבטון יבוצעו בהתאם לדרישות ת"י 466
ברזל מצולע יהיה בהתאם לדרישות ת"י 4466 על חלקיו.
השתות פלדה יהיו בהתאם לדרישות ת"י 4466 על חלקיו.
סיקום צמח לפי תכנית ארדיכל ואין להכניס לעמודים נלא אישור
והיאם עם המחנן.
הפסקות יציקה (חפרי עבודה) יתואמו עם המחנן, לא יבוצעו חפרים
ללא אישור מהמחנן.
יש לבצע הגבהת בטון מחתח לקירות בחודרים רטובים
ובציאה לגג למניעת זליגת מים.
יש לקרוא חכנית זאת עם ת. ארדיכלות לביצוע
יש לתאם עם יועץ החשמל ויועץ האינסטלציה לפני כל יציקה
כל היציקות ייעשו בשימוש ויברטר תקני לציפוף נאות של הבטון
באחריות הקבלן להזמין טכני מוסקר לבדיקת בטונים
יש לבצע איטום ריפוי יוני איטום למניעת חדירת מים
על הקבלן להחזיק תעודת קבלן רשום מאימה ובחוקף באחר בזמן
העבודה, בנוסף באחריות הקבלן לדאוג לביטוח האחר כנדרש
יש להזמין את המחנן 48 שעות לפני כל יציקה
על הקבלן לבדוק תחמט המידות ועל כל פנות או א
התאמה להודיע למחנן, אין לבצע מידות ע"פ מדידה בשרטוט

- עמוד או חתך בטון המגיע עד מפלס זה
- עמוד או חתך בטון הממשיך מעל מפלס זה
- אלמנט שלד קיים



המבצע אחראי לבדיקת המידות ולהתאמתן במקום על המבצע
לבקר את כל המידות ועל כל אי התאמה יש להודיע למחנן
לפני הביצוע אין לקבוע מידות על ידי מדידה בתוכנית.
אין לבצע נלא היחר בניה מתאים ותקף ו/או עפ על פי חוכנית
שאינה מסומנת כחוכנית לביצוע.

שם הפרויקט
מקווה נווה דקלים

תאריך: 24.06.21
המוסד:

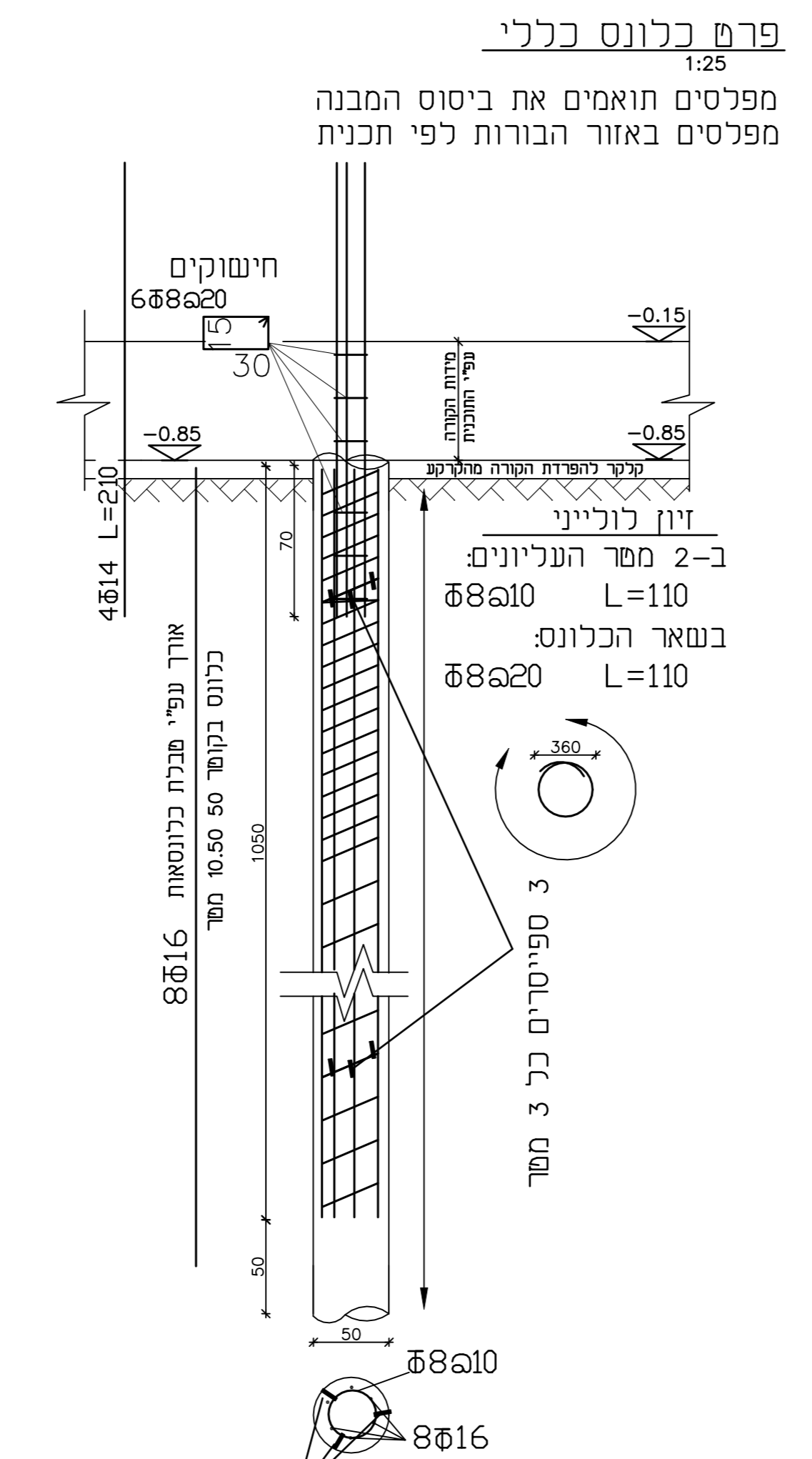
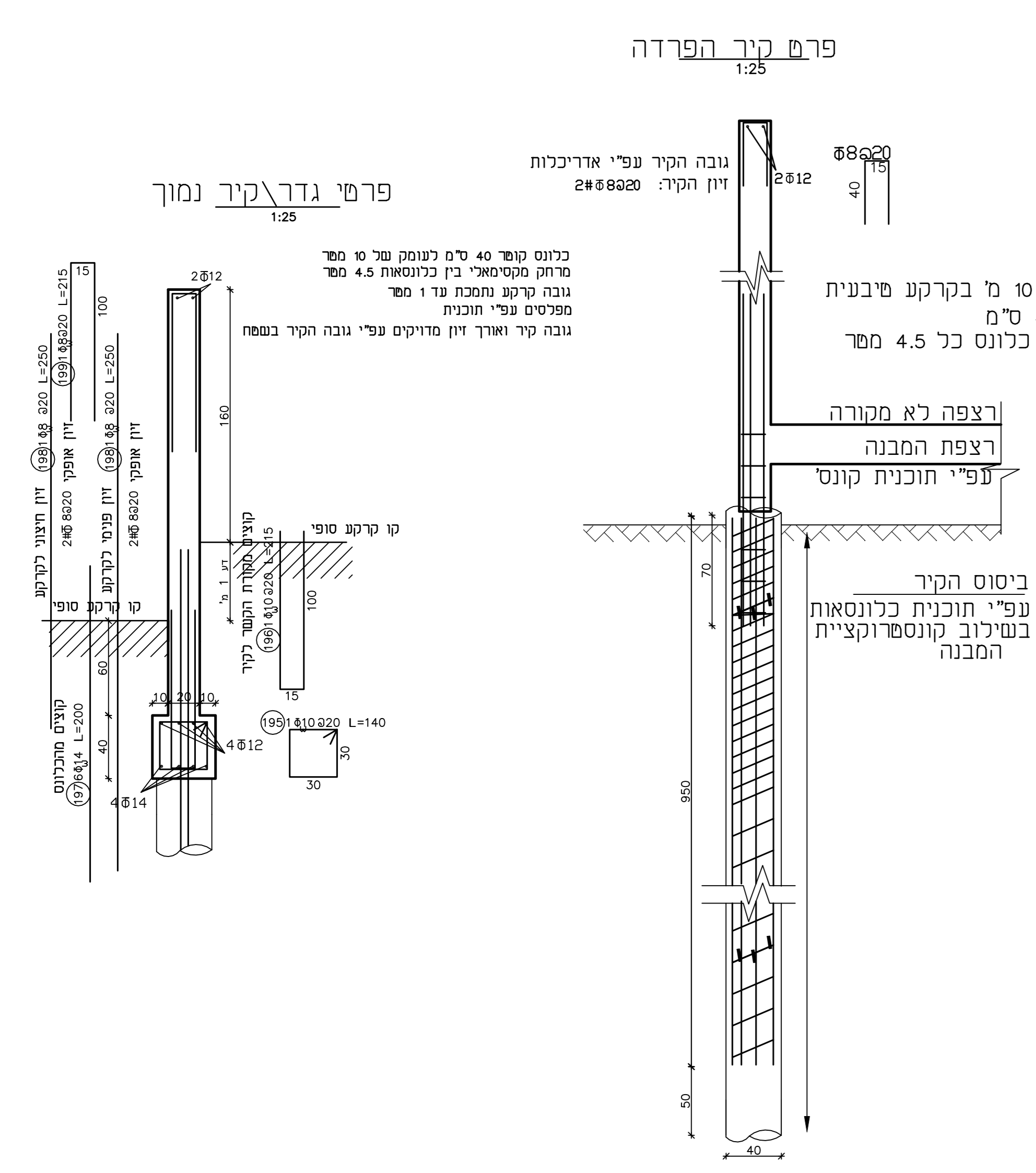
שם התוכנית: **תוכנית תקרה**

מפלס חקרה: -0.15
קל"מ תוכנית: 1:50
מספר התוכנית: 5-15-006-31

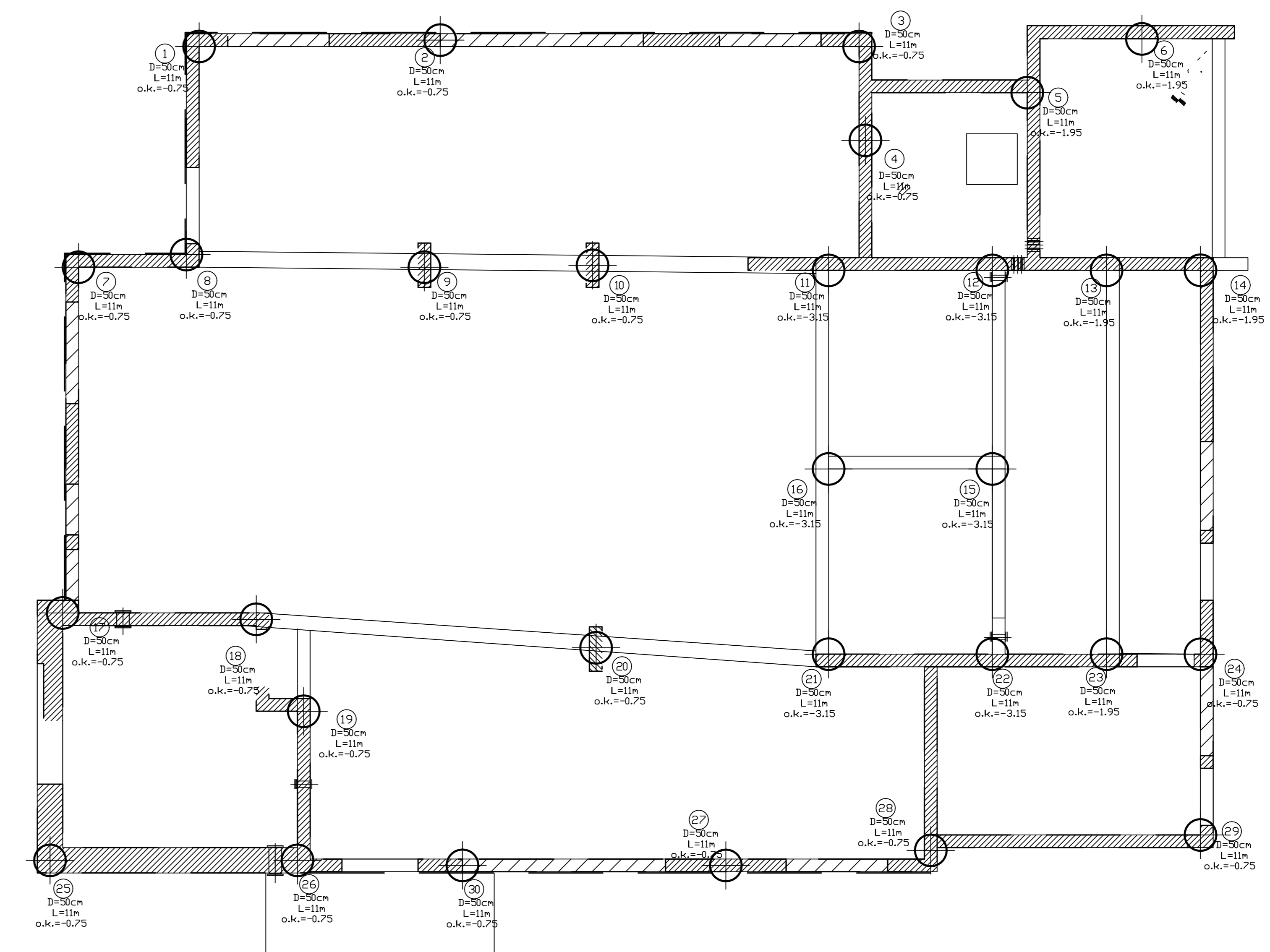
מחזור: 1
שרטוט: שרטוט צבי חפץ / צבי חפץ
לעיון: למכרז: לביצוע:

צביר מהנדסים
הנדסת בניין - תכנון, ניהול ייזום ופיקוח
מרכז: EMail: roni@zvir.co.il 058-5885503
צפון: EMail: hef@zvir.co.il 052-4207779

יש לקרוא תוכנית זיון זו יחד עם תוכנית סידור הקומה ובצמוד לתוכנית ממ"ד מאושרת
 יש לקרוא את הוראות תוכנית זו יחד עם הוראות מהנדס הקרקע (בדו"ח הקרקע המצ"ב)



2.6	+13.15
1.3	+13.05
5	+12.30
4	+11.55
8	+9.75
7,9,10	+9.55
1,12,13,14	+9.50
15,16	+6.35
17	+4.10
18	+4.00
20	+3.55
21,22,23,24	+3.45
19	+2.55
29	+0.60
28	+0.35
25,26	+0.20
27,30	+0.15
קו מבנה	+0.00



0.00	
+0.20	
+0.40	
+0.65	
+2.35	
+2.55	
+3.45	
+4.10	
+4.20	
+6.10	
+6.35	
+6.70	
+8.75	
+8.90	
+10.85	
+12.45	
+12.95	
+13.05	
+14.10	
+15.05	
+15.60	
+16.85	
+17.40	
+18.35	

הערות לביצוע יסודות:
 סוג הבטון בבני היציקות לא יפחת מבלו-3 - 30
 עבודות הבטון יבוצעו בהתאם לדרישות ת"י 468
 כל עבודות הבטון יבוצעו על ידי קריית משה
 תוכנית זו היא תוכנית עבודה ויש להקפיד על כל הפרטים בה
 כל היציקות יעשו בשטחם ויבדוקו תכני הציפוף נאט של הבטון
 באחריות היציקה של הכלונס יהיה גובה מסיביתו בכדי בטווח
 הצמדות עפ"י רישומי
 ביצוע הארקט יסוד ע"י חשמלאי מוסמך
 יש לקרוא תכנית זאת עם ת. אדריכלות ויבדוקו תכני הציפוף נאט של הבטון
 עם רישום ע"י יועץ החשמל ויועץ האינסטלציה לפני כתיבת היציקה
 יש לבצע אשום והיפס ע"י יועץ אשום למערכת חריטת מים
 על הקבלן להחזיק תעודת קבלן רישום מאתחלה ובחוקה באחריות
 העבודה בנוסף להחזיק תעודת קבלן רישום מאתחלה ובחוקה באחריות
 יש להחזיק את המבחן 48 שנמשך לפני כתיבת היציקה
 על הקבלן לבדוק האחסן המידות ועל כל פגוע או א
 האחסן להודיע למתכנן אין לבצע מידות ע"י מידה בשטח

עמוד או חתך במ"ד
 המגיע עד מפלס זה
 עמוד או חתך במ"ד
 הממשיך מעל מפלס זה
 אלמנט שגד קיים



המצע אחראי לבדיקת המידות ולהתאמתן במקום על המבצע
 לבקר את כל המידות ועל כן אי התאמה יש להודיע למתכנן
 לפני הביצוע אין לבצע מידות על ידי מידה בתוכנית
 אין לבצע כל מידה בניה מחמים ותקף ו/או על פי תוכנית
 שאינה מסומנת כתוכנית לביצוע

שם הפרויקט: **מקווה נווה דקלים**

תאריך:	24.06.21
חומר:	...
שם התוכנית:	תוכנית יסודות
מפלס חתך:
מספר התוכנית:	5-20-016-20-ST
קלט תוכנית:	1:50

מחיר:	1
מחיר:	1
מחיר:	1

צביר מהנדסים
 הנדסה בניין - תכנון/ניהול ייצום ופיקוח
 מרכז: 058-5885503
 EMail: ron@zvir.co.il
 צפון: 052-4207779
 EMail: hef@zvir.co.il