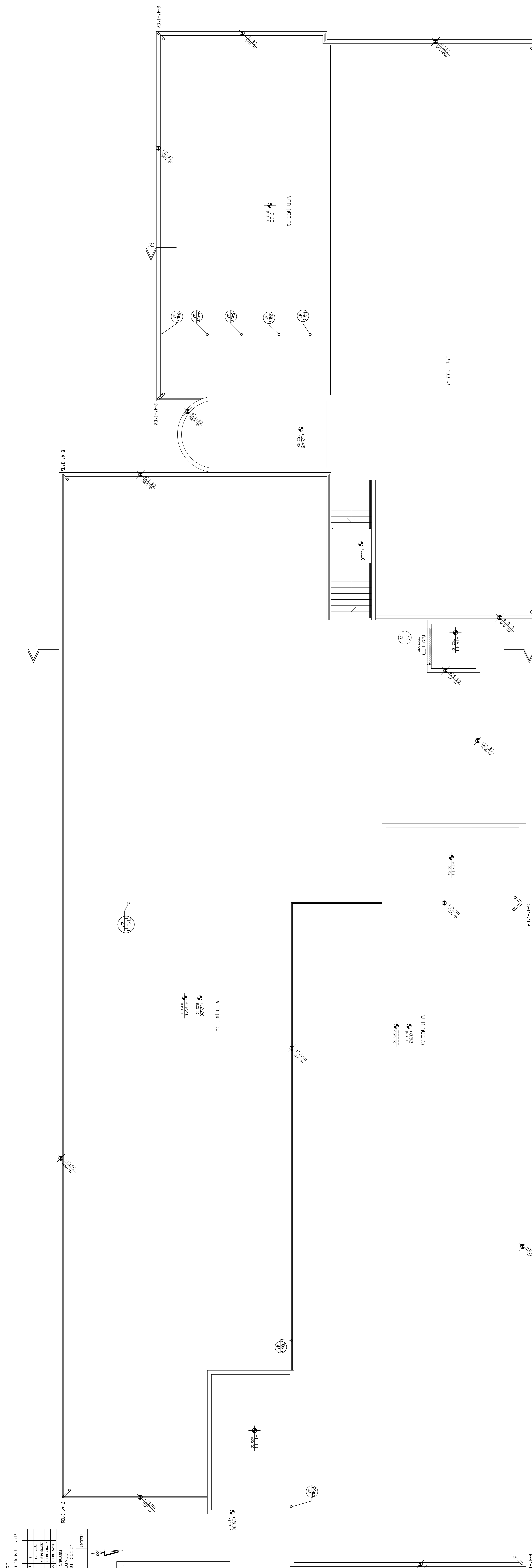


לביצוע עבודה זו הועברו משרדי התכנון והשראי לכתובת: רמת השרון, תל אביב.  
 רמת השרון, תל אביב. (מיקום המשרד החדש)



שמות	תפקיד
ד"ר חיים יצחק	אדריכל
ד"ר חיים יצחק	אדריכל
ד"ר חיים יצחק	אדריכל
ד"ר חיים יצחק	אדריכל
ד"ר חיים יצחק	אדריכל
ד"ר חיים יצחק	אדריכל
ד"ר חיים יצחק	אדריכל

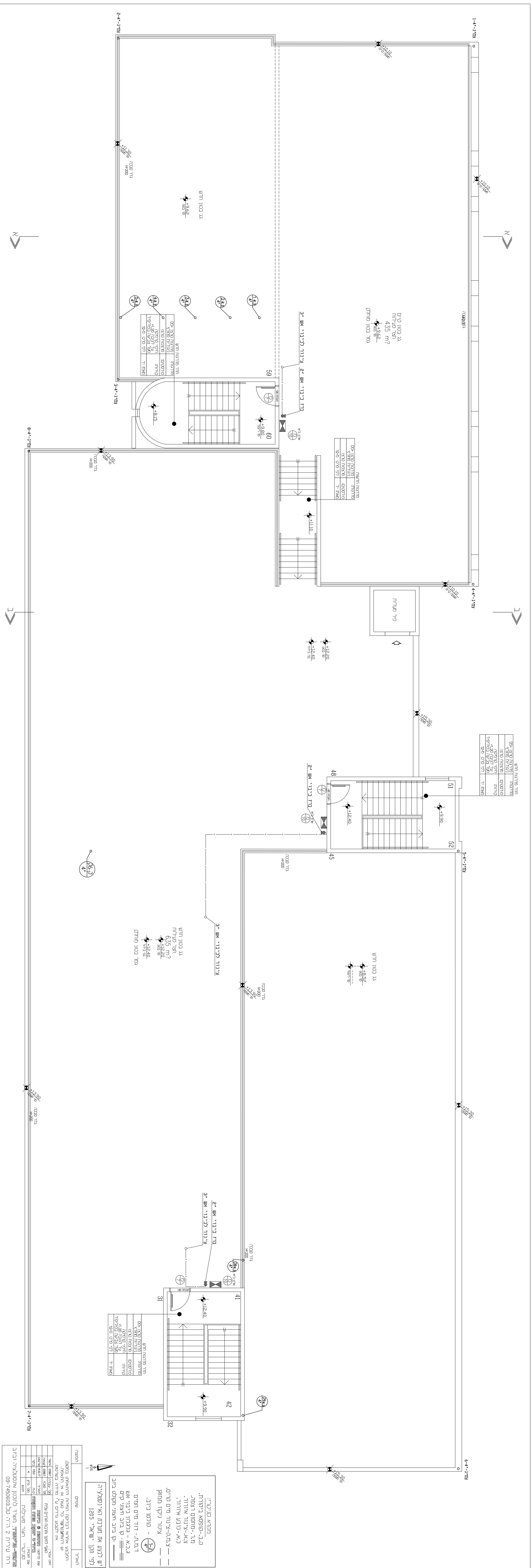
**מפתח**

קו - קווי חשמל  
 כו"ק - כווי חשמל  
 ● - נקודת תאורה  
 ○ - נקודת תאורה  
 ○ - נקודת תאורה  
 ○ - נקודת תאורה  
 ○ - נקודת תאורה

**אזהרות:**  
 תוכנית זו היא תוכנית טכניקה בלבד ואינה מהווה ייעוץ.  
 יש להתייעץ עם יועץ הנדסה לפני ביצוע כל עבודה.  
 כל השינויים ייעשו באישור המשרד.

מספר תוכנית	תאריך
מספר תוכנית	תאריך
מספר תוכנית	תאריך
מספר תוכנית	תאריך
מספר תוכנית	תאריך

משרד התכנון והשראי  
 רמת השרון, תל אביב  
 מס' 1234567890  
 טל: 03-74567890  
 דוא"ר: info@shom.com



חבר משרד אדריכלות

שם המשרד	משרד אדריכלות
כתובת	רחוב המדע 10, תל אביב
טל. פנימי	052-2345678
טל. חיצוני	052-2345678
דואר אלקטרוני	info@ad.com

פרטים תחנה

סוג תחנה	תחנת חשמל
מיקום	חדר 59
קוטר	150 מ"מ
קוטר חוץ	165 מ"מ
קוטר פנימי	135 מ"מ

חבר משרד אדריכלות

סוג תחנה	תחנת חשמל
מיקום	חדר 58
קוטר	150 מ"מ
קוטר חוץ	165 מ"מ
קוטר פנימי	135 מ"מ

חבר משרד אדריכלות

סוג תחנה	תחנת חשמל
מיקום	חדר 41
קוטר	150 מ"מ
קוטר חוץ	165 מ"מ
קוטר פנימי	135 מ"מ

מפתח

סמל	שם
⊙	תחנת חשמל
○	תחנת חשמל
○	תחנת חשמל
○	תחנת חשמל
○	תחנת חשמל
○	תחנת חשמל
○	תחנת חשמל
○	תחנת חשמל
○	תחנת חשמל
○	תחנת חשמל

יש לבצע את העבודה באחריות מלאה

לפי תקן ישראלי 1205

משרד אדריכלות

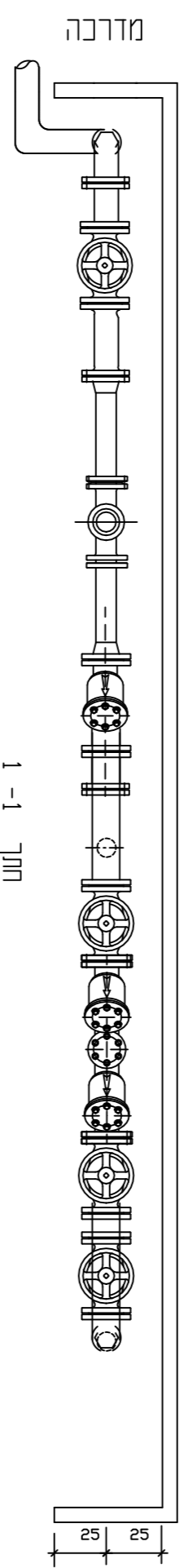
רחוב המדע 10, תל אביב

טל. פנימי: 052-2345678

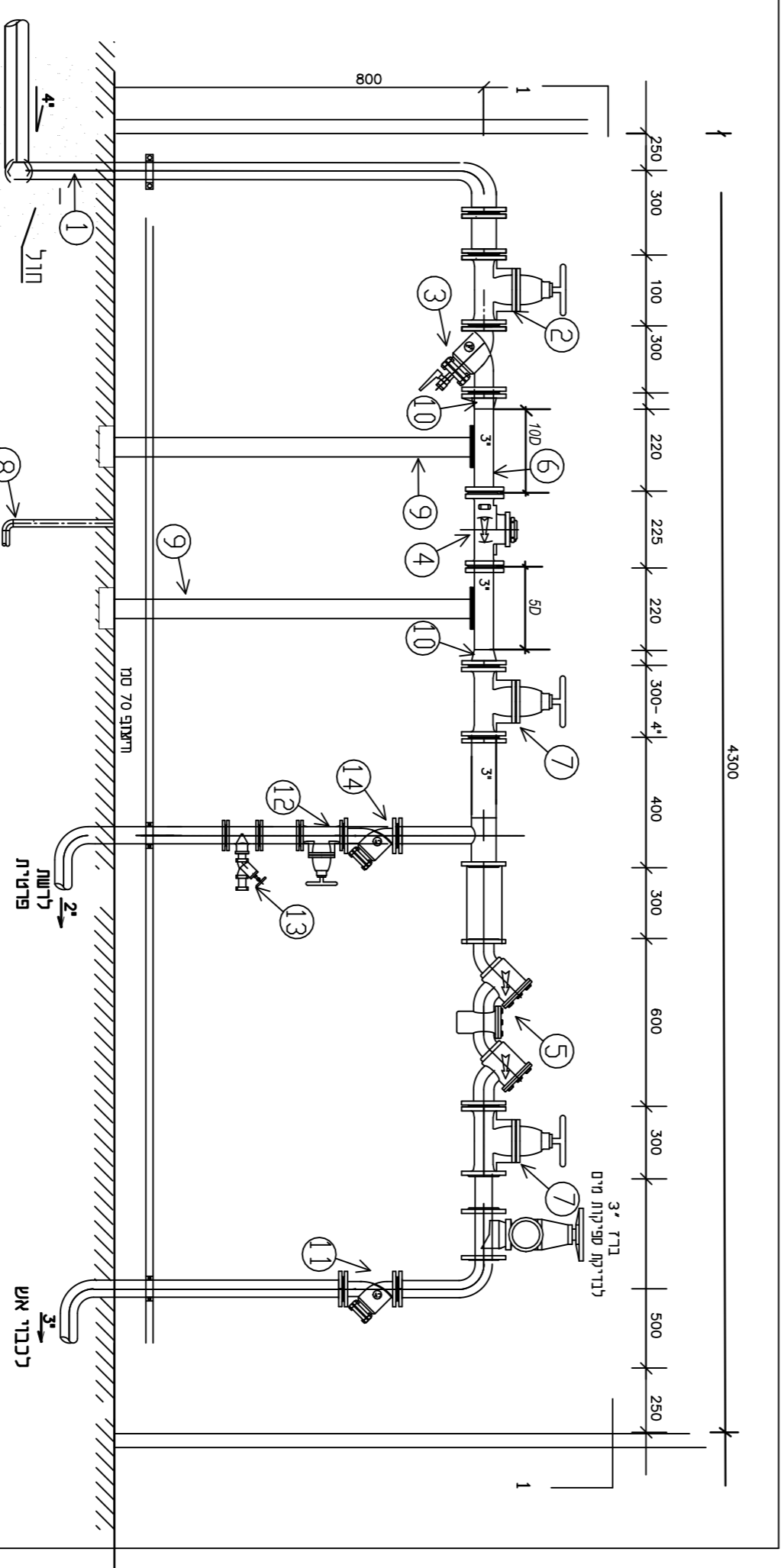
טל. חיצוני: 052-2345678

דואר אלקטרוני: info@ad.com

# פרט חייבור מים ראשי

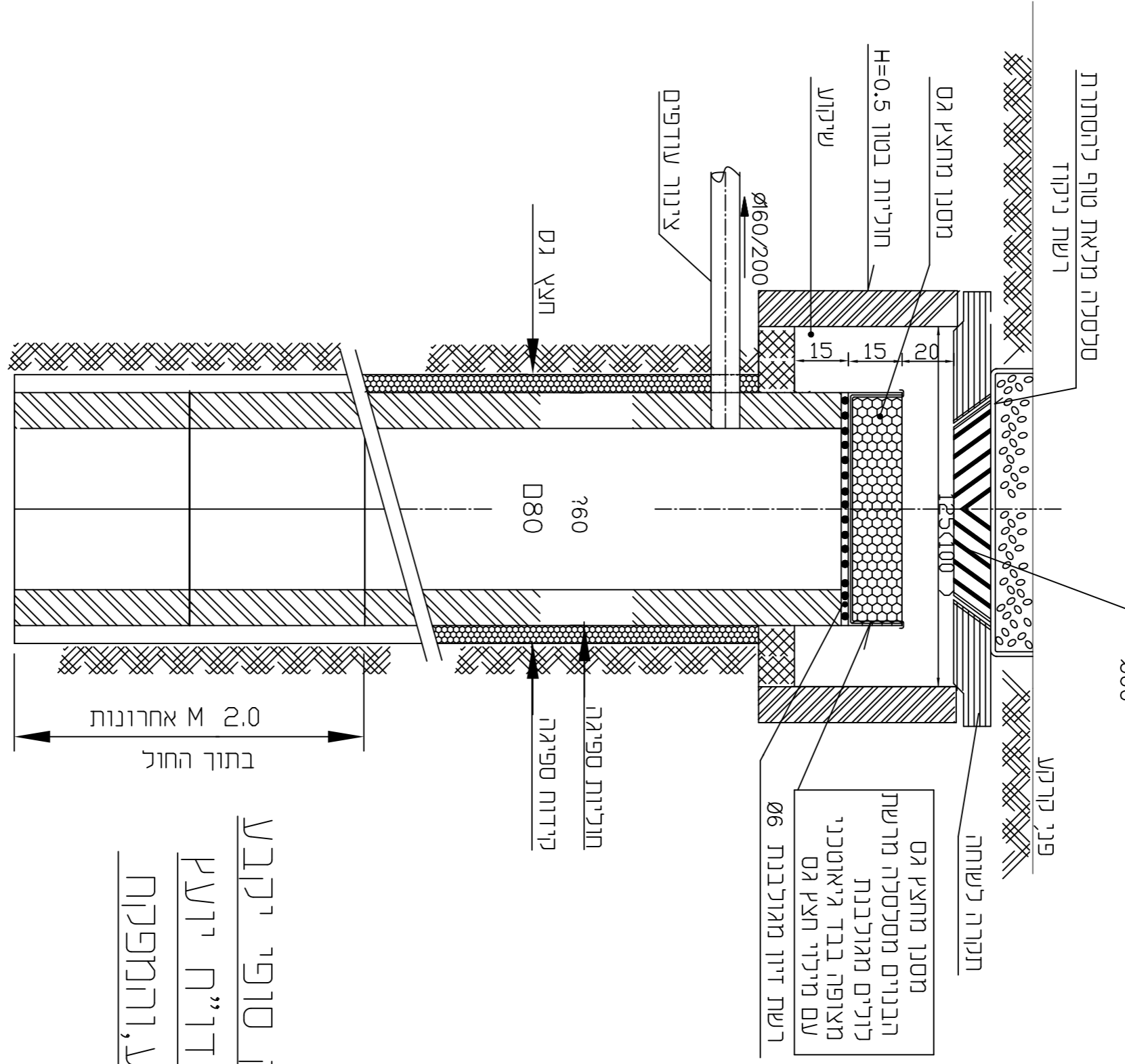


חומר 1-1



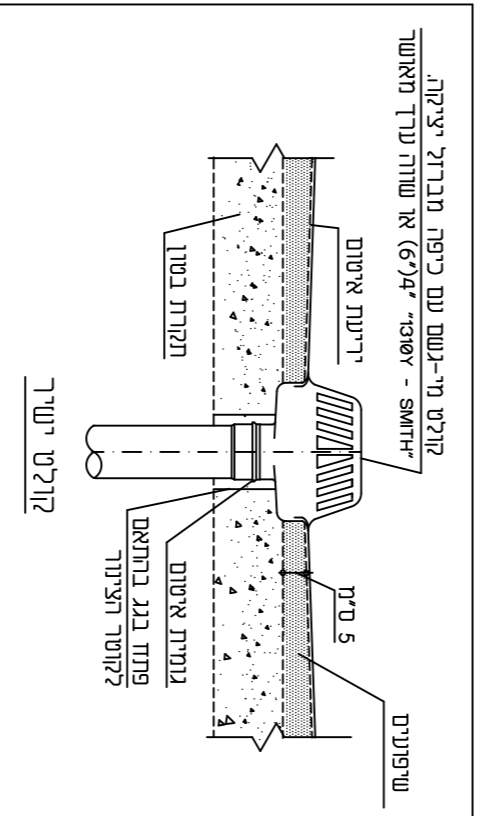
1	מס' שם הפרט	מס' שם הפרט
2	תריבור מים עיידוני תדוש 4	8
3	ממורף 3' פירפ	9
4	מסונן אר תוליס אביליס 3'	10
5	מדי 3'	11
6	צ'נודר ישייד במועד מדי מים 3'	12
7	ממורף 3' עירי	13
8	מס' שם הפרט	14

**הערה:**  
מלסלה מבוטע רק באזור דשא  
בשאר מקומות מבוטע רועם ניקוד



פרט קדוח ספיגה/חוליות תלחול 160-280  
למך גשם עם שוחות שיקוע בחצר פרטית.  
ללא כנ"מ

## עומק סופי יקבע לפי דו"ח יועץ קרקע, והתפקוח



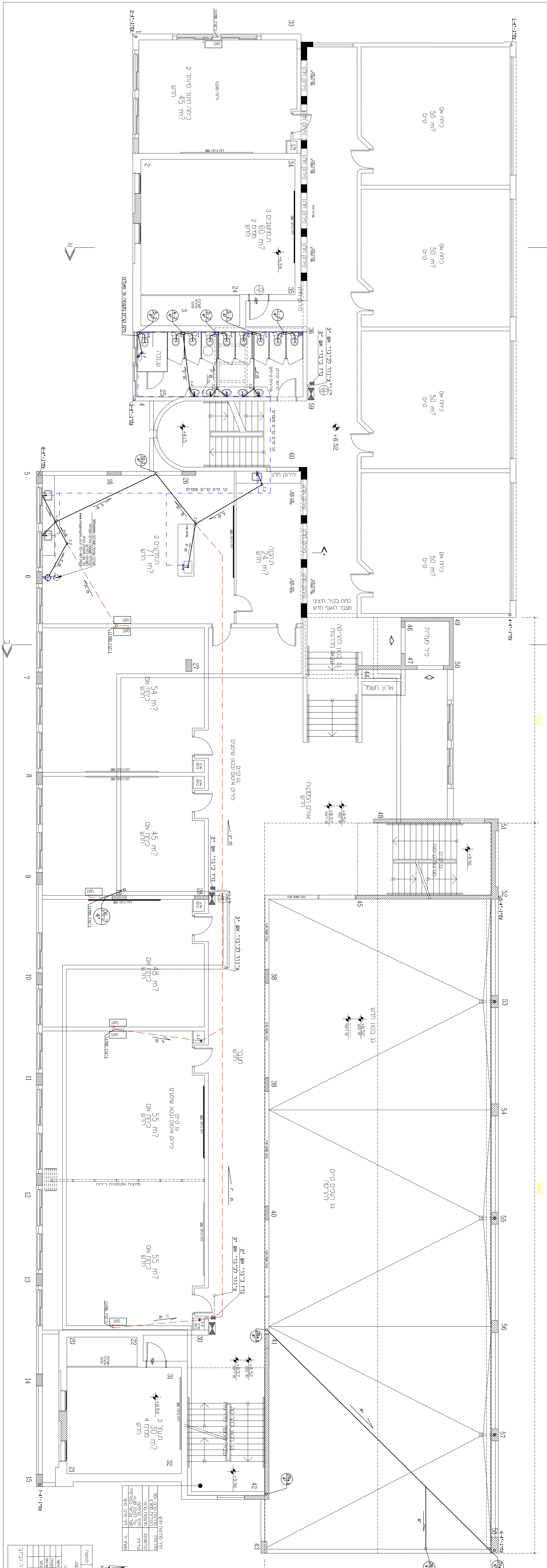
תאריך:	שניים
תמונה:	
<p>מבצע אחראי לבריכת הסרות להחמתו בסמס. ע' להחמתו, צ' כל טעות או החמתו. אז לטבע גוליס ע' קודו בשרסוס. רס עבי: ואמ ויוון תורכח וורוים עמ עם מרסס: תחשפוח 8 בחיפס: תחשפוח שם חוכוכ: פירט נישר כורס פירט עולס: חי-גשפוליס בר חלחול תכנ</p>	
09-7450603	טל-7450603-09







בניית בית מגורים בניסקת חתך ביתי בנתון  
 22 תוכנית ירידת גובהו  
 ואורך תמדים צונטרוארחה



יש לנתן את עורכתו ואינמלעיהו  
 לפי תוכן ישיאל 1205

תוכנית זו היא תוכנית אדריכלית  
 המפרטת את תוכנית הבנייה  
 והיא איננה מהווה חוזה  
 והיא איננה מהווה אחריות  
 על אף שהיא מכילה פרטים  
 טכניים המפרטים את  
 התוכנית המוצעת.  
 כל שינוי או תוספת או  
 גיזום ללא אישור האדריכל  
 עלול לגרום לנזק או  
 פגיעה במבנה או  
 בציוד המותקן בו.  
 האדריכל אינו אחראי  
 על נזק או פגיעה  
 שנגרמו כתוצאה  
 משימוש לא נכון  
 או משינוי לא  
 אושר.

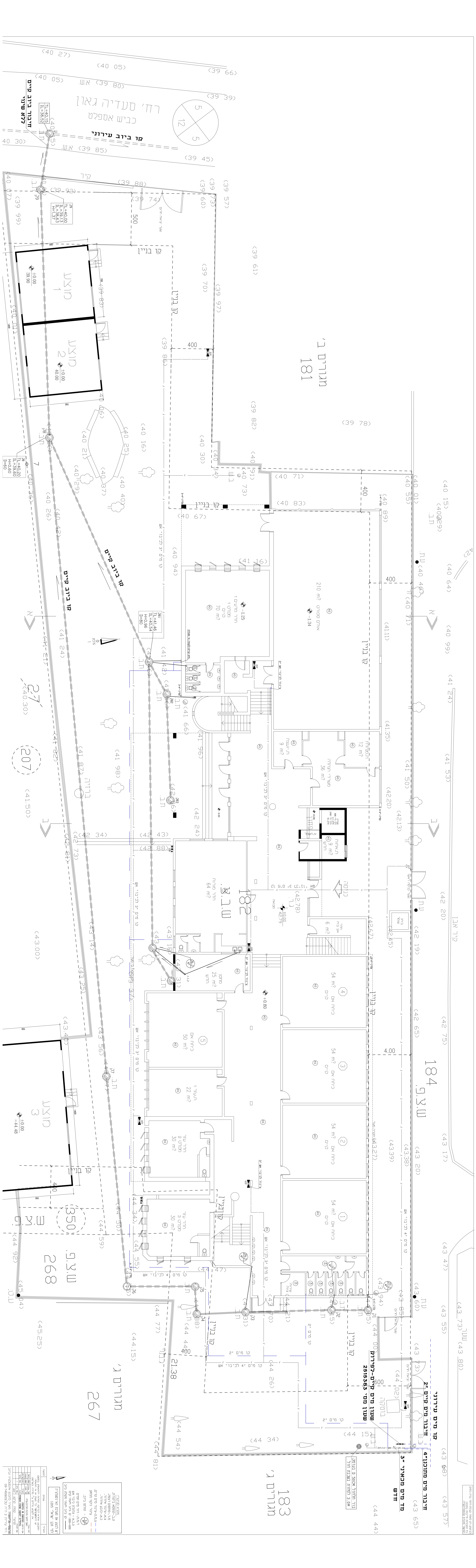
מספר	שם	הערות
1	מספר	
2	שם	
3	מספר	
4	שם	
5	מספר	
6	שם	
7	מספר	
8	שם	
9	מספר	
10	שם	
11	מספר	
12	שם	
13	מספר	
14	שם	
15	מספר	

09-77450803





משרד הנדסה ומכונאים  
הנדסאי: משה מילר, אריאל לוי  
תאריך: 2015



מגורים ב'  
181

184  
ש.צ.פ.

183  
מגורים ג'

מגורים ג'  
267

גודל חלקת אספלט בגורמים  
בארץ לפחות בגובה תוואי

מספר	תיאור
1	מנוף מכני
2	קנה-ענפית לבידוד
3	קנה-ענפית דפוס
4	קנה-ענפית ארוכה
5	קנה-ענפית קצרה
6	קנה-ענפית ארוכה
7	קנה-ענפית קצרה
8	קנה-ענפית ארוכה
9	קנה-ענפית קצרה
10	קנה-ענפית ארוכה
11	קנה-ענפית קצרה
12	קנה-ענפית ארוכה
13	קנה-ענפית קצרה
14	קנה-ענפית ארוכה
15	קנה-ענפית קצרה
16	קנה-ענפית ארוכה
17	קנה-ענפית קצרה
18	קנה-ענפית ארוכה
19	קנה-ענפית קצרה
20	קנה-ענפית ארוכה
21	קנה-ענפית קצרה
22	קנה-ענפית ארוכה
23	קנה-ענפית קצרה
24	קנה-ענפית ארוכה
25	קנה-ענפית קצרה
26	קנה-ענפית ארוכה
27	קנה-ענפית קצרה
28	קנה-ענפית ארוכה
29	קנה-ענפית קצרה
30	קנה-ענפית ארוכה
31	קנה-ענפית קצרה
32	קנה-ענפית ארוכה
33	קנה-ענפית קצרה
34	קנה-ענפית ארוכה
35	קנה-ענפית קצרה
36	קנה-ענפית ארוכה
37	קנה-ענפית קצרה
38	קנה-ענפית ארוכה
39	קנה-ענפית קצרה
40	קנה-ענפית ארוכה
41	קנה-ענפית קצרה
42	קנה-ענפית ארוכה
43	קנה-ענפית קצרה
44	קנה-ענפית ארוכה
45	קנה-ענפית קצרה
46	קנה-ענפית ארוכה
47	קנה-ענפית קצרה
48	קנה-ענפית ארוכה
49	קנה-ענפית קצרה
50	קנה-ענפית ארוכה